

Anlage zum Leitfaden Baustellen:
MUSTERPLÄNE

Stand: Mai 2025



Leitfaden Baustellen

Führung von Fuß- und Radverkehr im Baustellenbereich

Eine Fachbroschüre der Arbeitsgemeinschaft
Fahrrad- und Fußverkehrsfreundlicher Kommunen
in Baden-Württemberg e. V. (AGFK-BW)

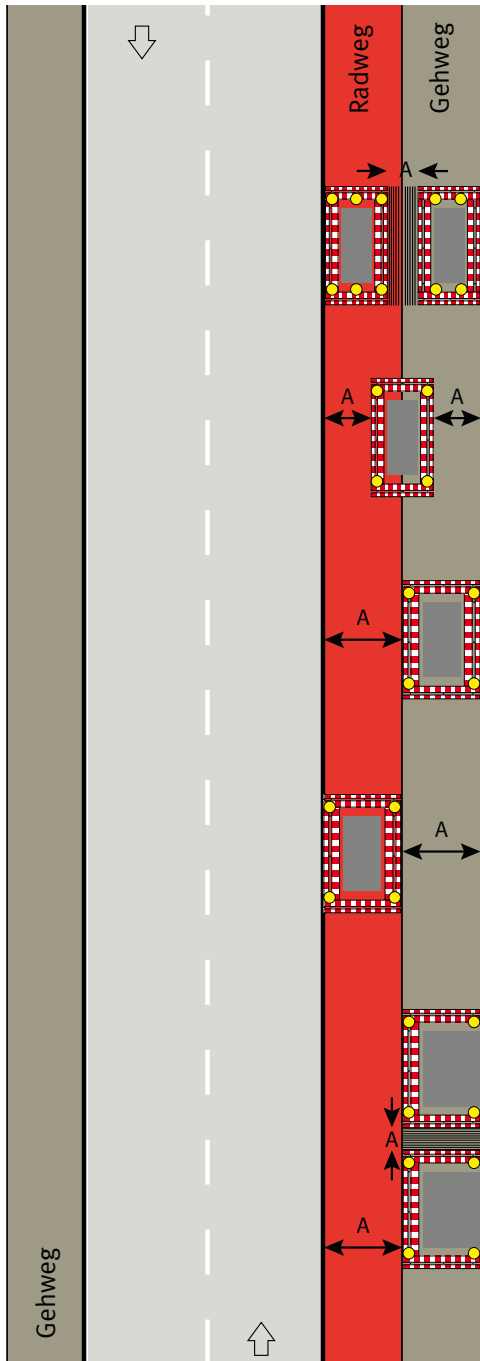
Gefördert
durch



Baden-Württemberg
Ministerium für Verkehr

agfk  
BADEN-WÜRTTEMBERG

Musterplan 1: Überblick zu Arbeitsstellen im Seitenraum



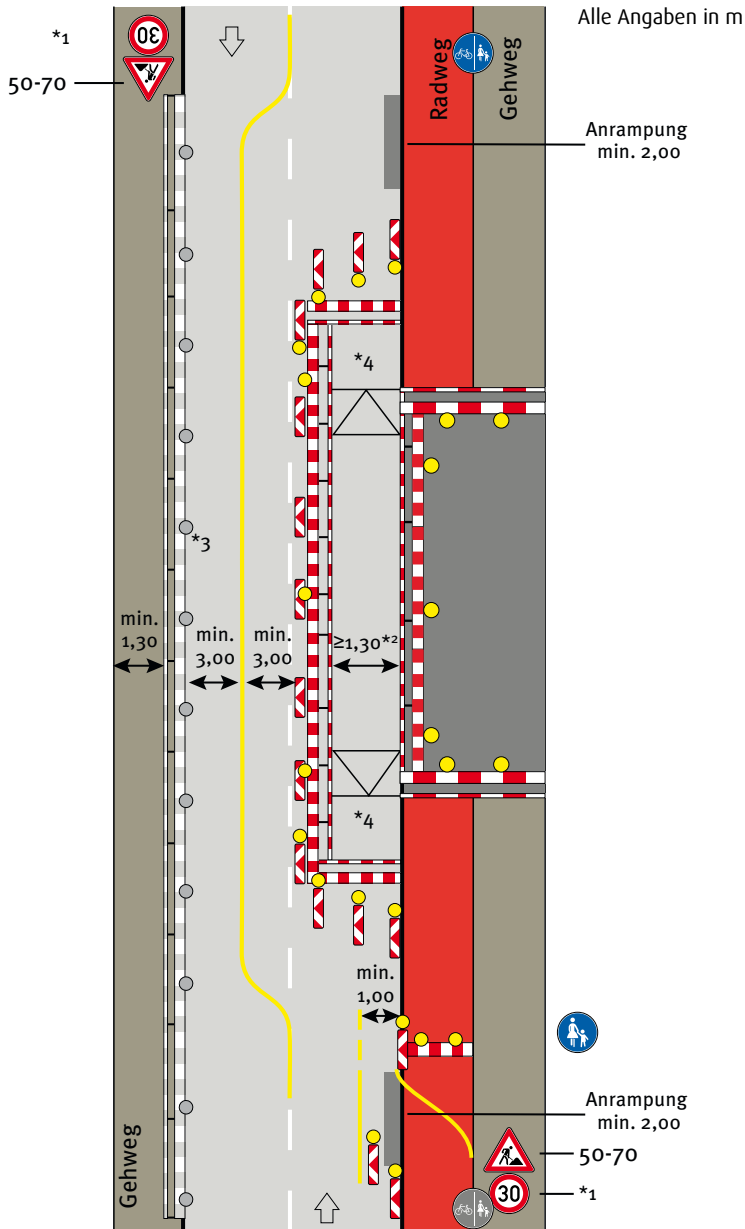
Alle Angaben in m

	Empfehlung der AGFK-BW	RSA-21* ²
bei Gehwegen	min. 1,30	1,30
bei Radwegen mit Benutzungspflicht	min. 1,50	1,50
— bei Radwegen ohne Benutzungspflicht* ¹	min. 1,50	1,50
bei Gehwegen Radverkehr frei* ¹	min. 1,50	1,50
bei gemeinsamen Geh- und Radwegen	min. 2,50	2,50
— bei gemeinsamen Geh- und Radwegen* ¹ ohne Benutzungspflicht	min. 2,50	k.A.
bei getrennten Geh- und Radwegen	min. 2,80	2,80
Nur ausnahmsweise		
Zweirichtungsbetrieb auf Gehwegen, Radverkehr frei* ¹	min. 2,50	k.A.
Zweirichtungsbetrieb auf gemeinsamen Geh- und Radwegen	min. 2,50	k.A.
Zweirichtungsbetrieb auf vom Gehweg getrennten Radweg	min. 2,00	k.A.

*¹ Fahrbahnutzung ist zulässig

*² In der RSA-21 finden sich für vereinzelte Werte noch Hinweise zu möglichen Unterschreitungen bei kurzen Engstellen
k.A. = keine Angabe

Musterplan 7: Getrennter Geh- und Radweg mit Benutzungspflicht



*1 soweit erforderlich

*2 Ableitung Radverkehr auf Fahrbahn erforderlich, wenn

- min. 1,30, dann Gehweg
- min. 1,50, dann Gehweg, Radverkehr frei

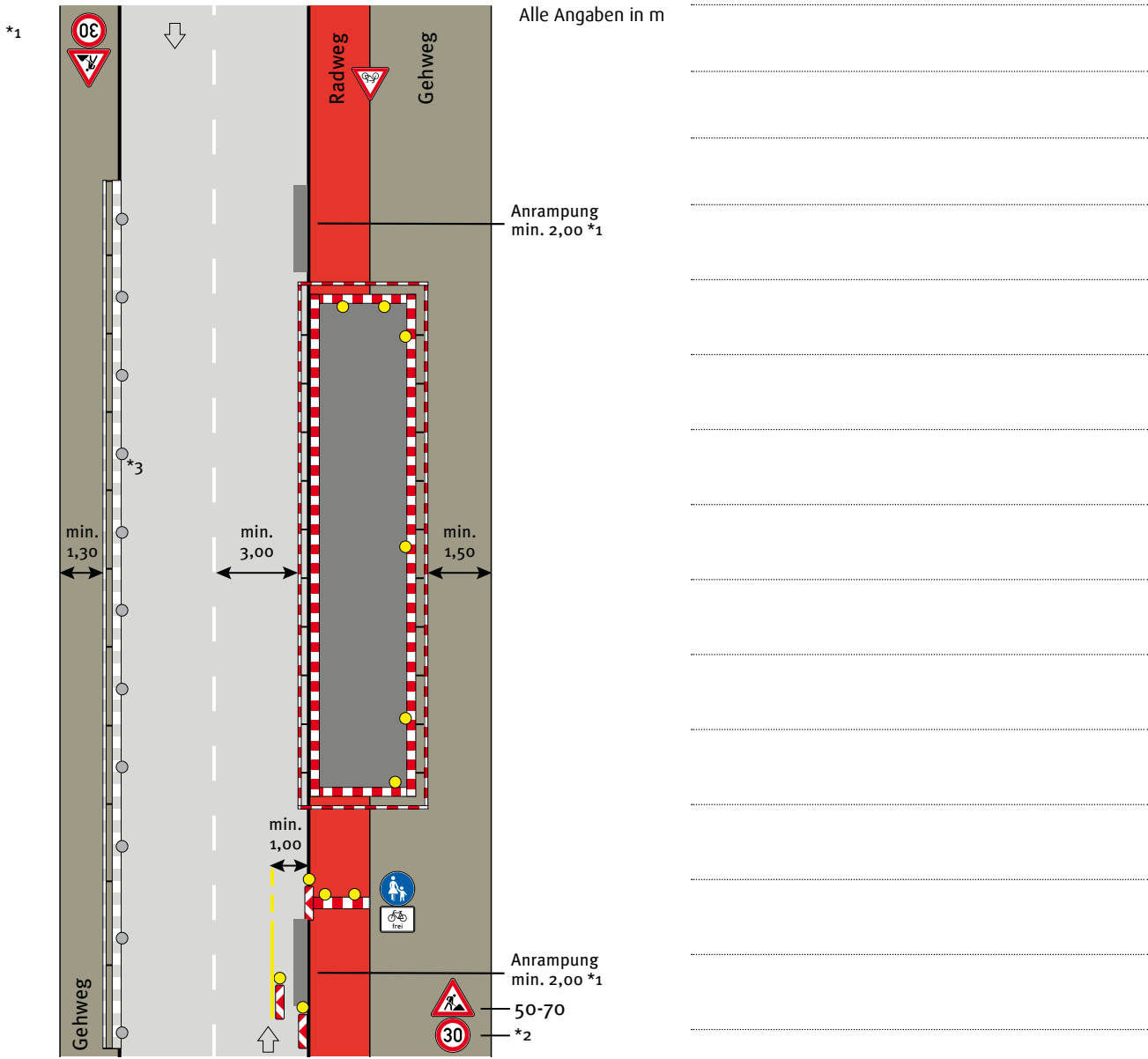
Ableitung Radverkehr auf Fahrbahn nicht erforderlich, wenn

- min. 2,50: gemeinsamer Geh- und Radweg,
- min. 2,80: getrennter Geh- und Radweg, kein Schild erforderlich, aber dann gelben Trennstrich markieren

*3 zusätzlich Absperrschrankengitter am Gehweg gegenüber, zumindest bei Geschwindigkeiten > 30 km/h

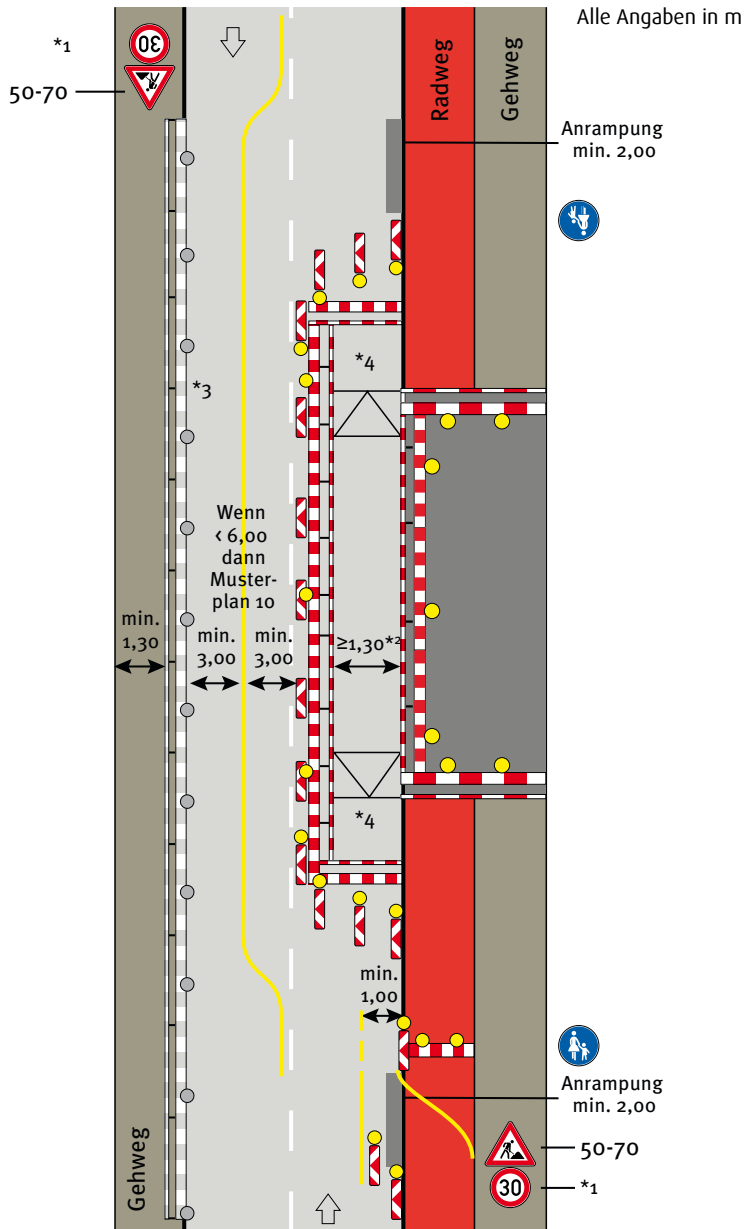
*4 Podest- und Rollstuhlrampen

Musterplan 8: Getrennter Geh- und Radweg ohne Benutzungspflicht



- *1 Anrampung und Einführung in die Fahrbahn und Auffahrt auf Radweg nicht zwingend erforderlich, da vorher und nachher schon Fahrbahnnutzung möglich. Vorankündigung erforderlich.
- *2 soweit erforderlich
- *3 zusätzlich Absperrschrankengitter am Gehweg gegenüber, zumindest bei Geschwindigkeiten > 30 km/h

Musterplan 9: Getrennter Geh- und Radweg ohne Benutzungspflicht



*1 soweit erforderlich

*2 Ableitung Radverkehr auf Fahrbahn erforderlich, wenn

- min. 1,30, dann Gehweg
- min. 1,50, dann Gehweg, Radverkehr frei

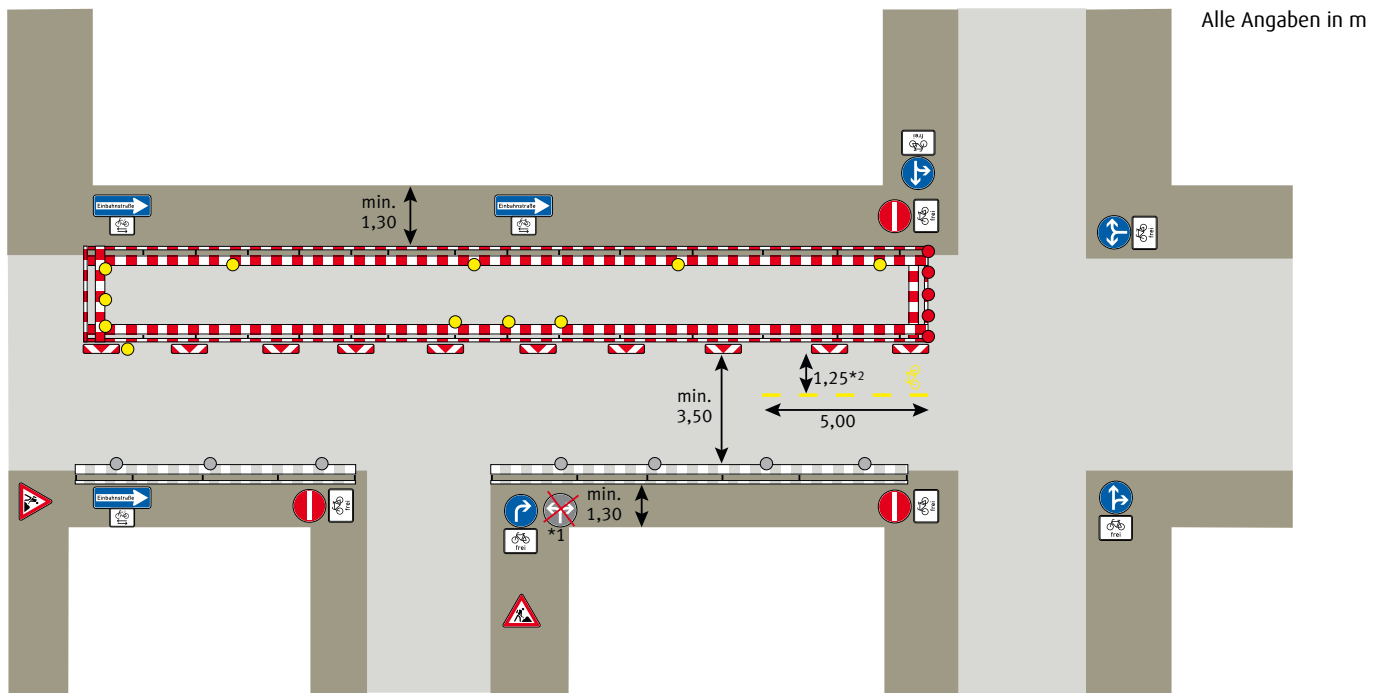
Ableitung Radverkehr auf Fahrbahn nicht erforderlich, wenn

- min. 2,50: gemeinsamer Geh- und Radweg,
- min. 2,80: getrennter Geh- und Radweg, kein Schild erforderlich, aber dann gelben Trennstrich markieren

*3 zusätzlich Absperrschrankengitter am Gehweg gegenüber, zumindest bei Geschwindigkeiten > 30 km/h

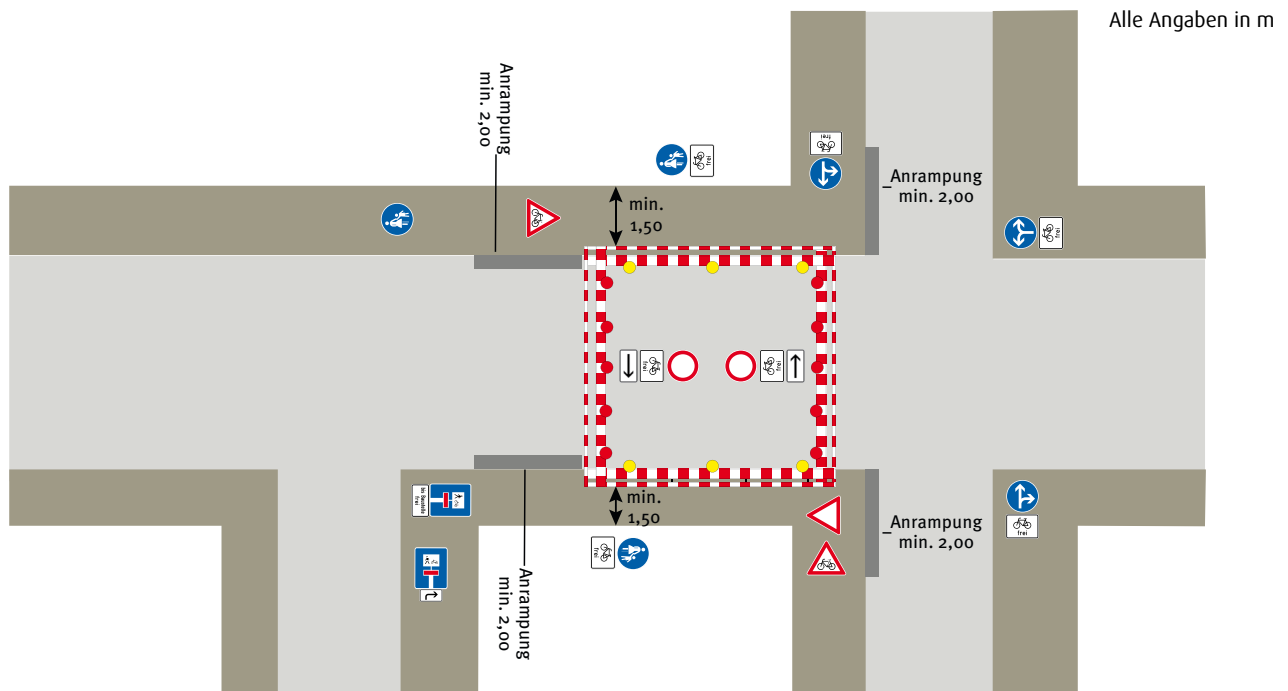
*4 Podest- und Rollstuhlrampen

Musterplan 20: Halbseitige Sperrung mit Einbahnregelung im Kfz-Verkehr

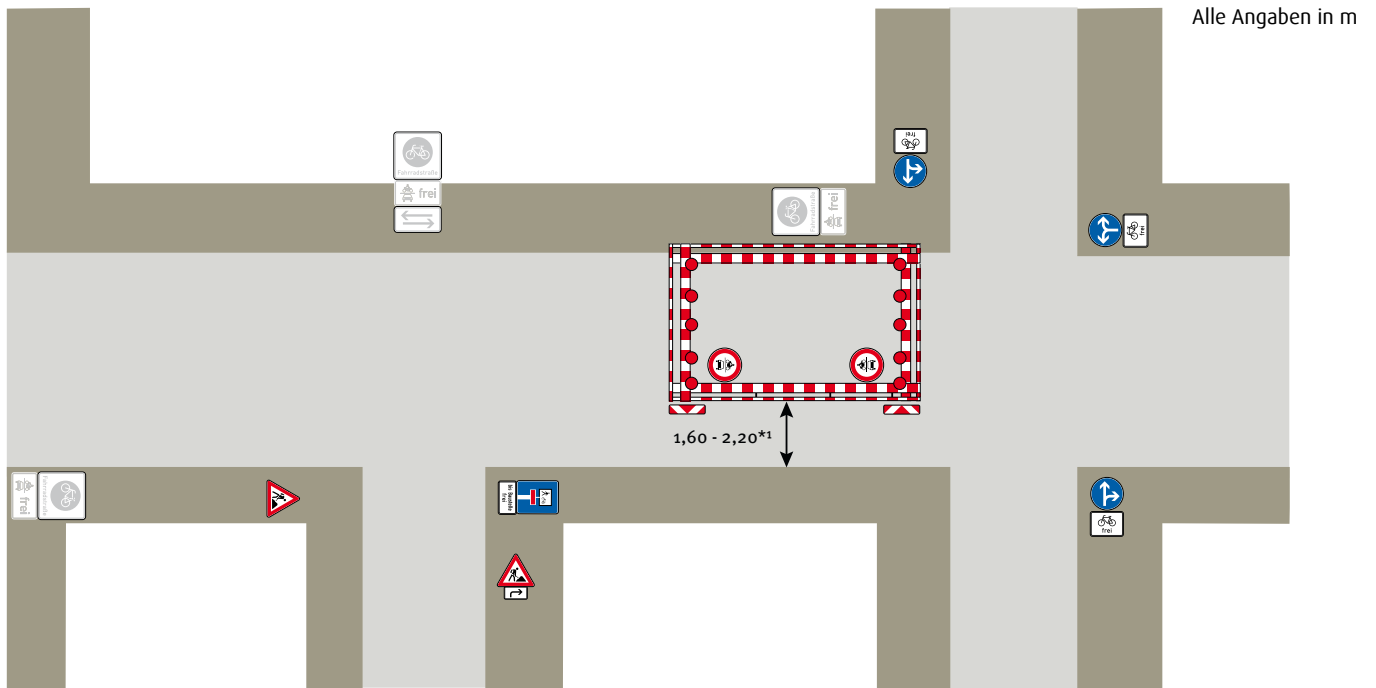


- *1 Als Beispiel für Umgang mit entgegenstehenden Verkehrszeichen im Bestand
- *2 Bei mehr als 3,5 Breite der Fahrbahn

Musterplan 21: Komplette Sperrung Fahrbahn



Musterplan 22: Fahrradstraße



*1 wenn > 2,2 prüfen, ob Kfz-Verkehr zugelassen werden kann, dies kann in Ausnahmefällen auf sehr kurzen Abschnitten infrage kommen
