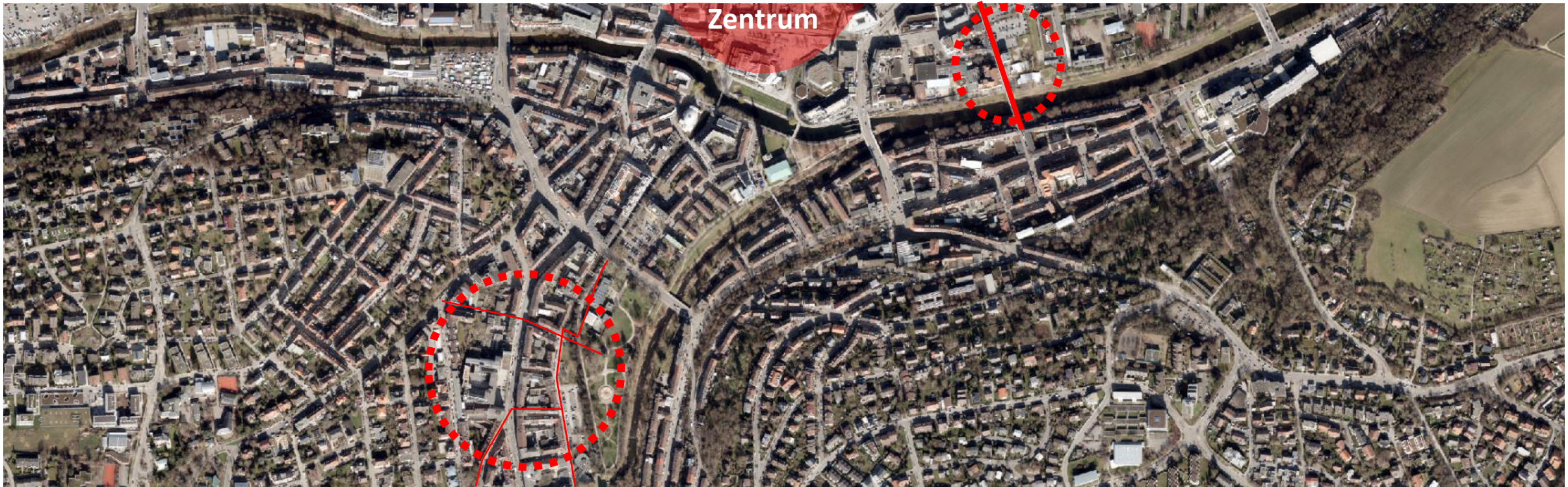


Experimentelle Sofortmaßnahmen in der Bleichstraße und Theaterstraße

Vortrag agfk am 24.05.2023



Inhalt

1. Kontext

2. „nimm platz“ (2019)

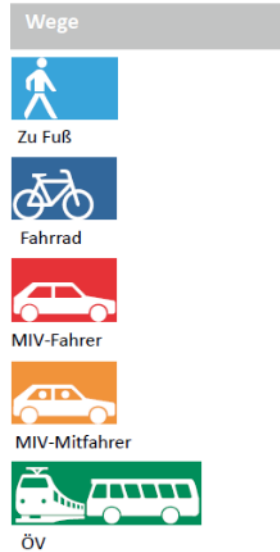
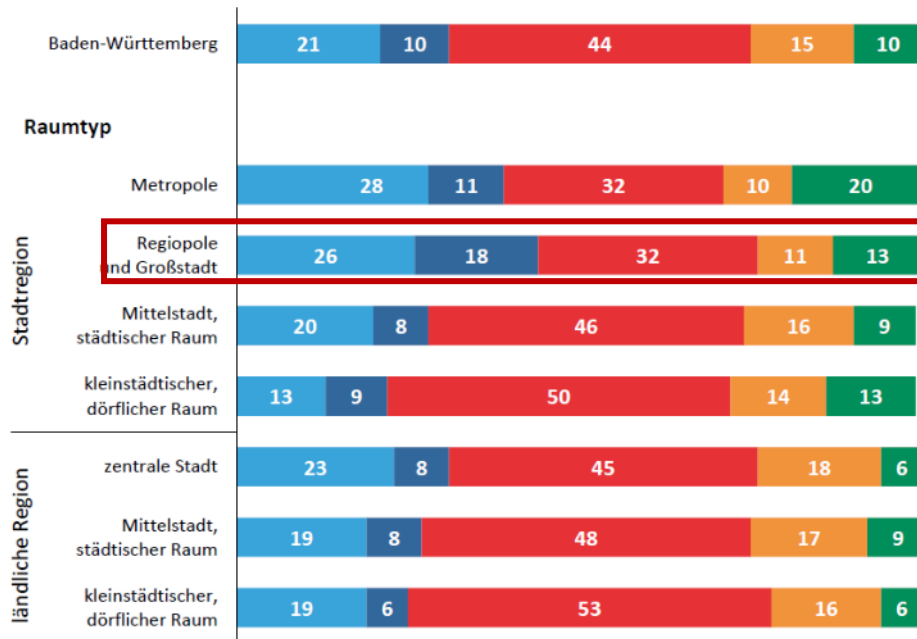
3. Quartiersentwicklung Bleichstraße

- Summer in the city 2021
- Summer in the city 2022

4. Fazit

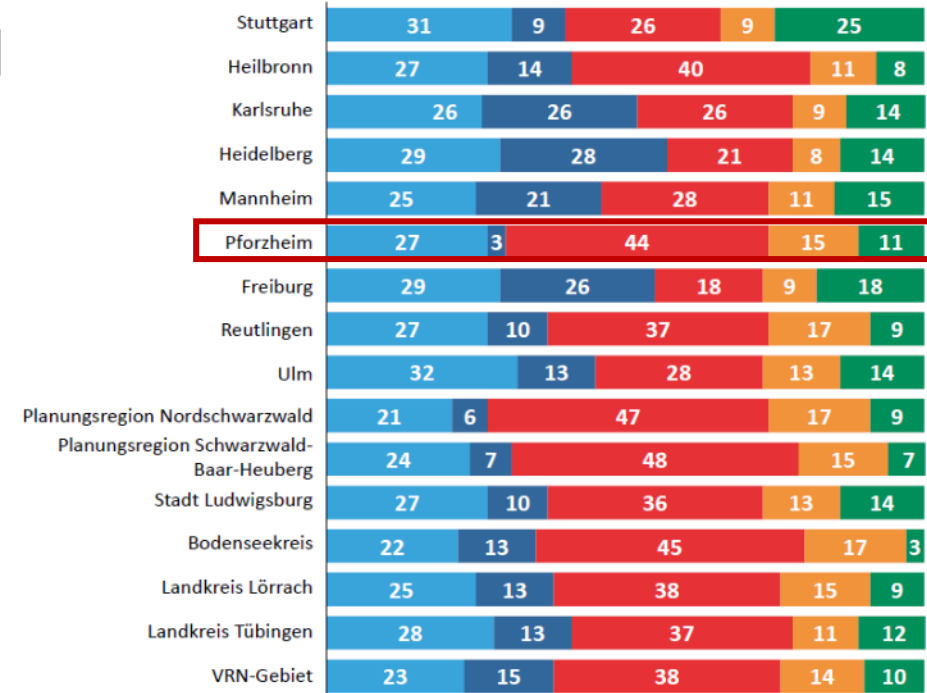
1. Kontext – Verkehr

Modal Split Verkehrsaufkommen nach Raumtyp in Baden-Württemberg



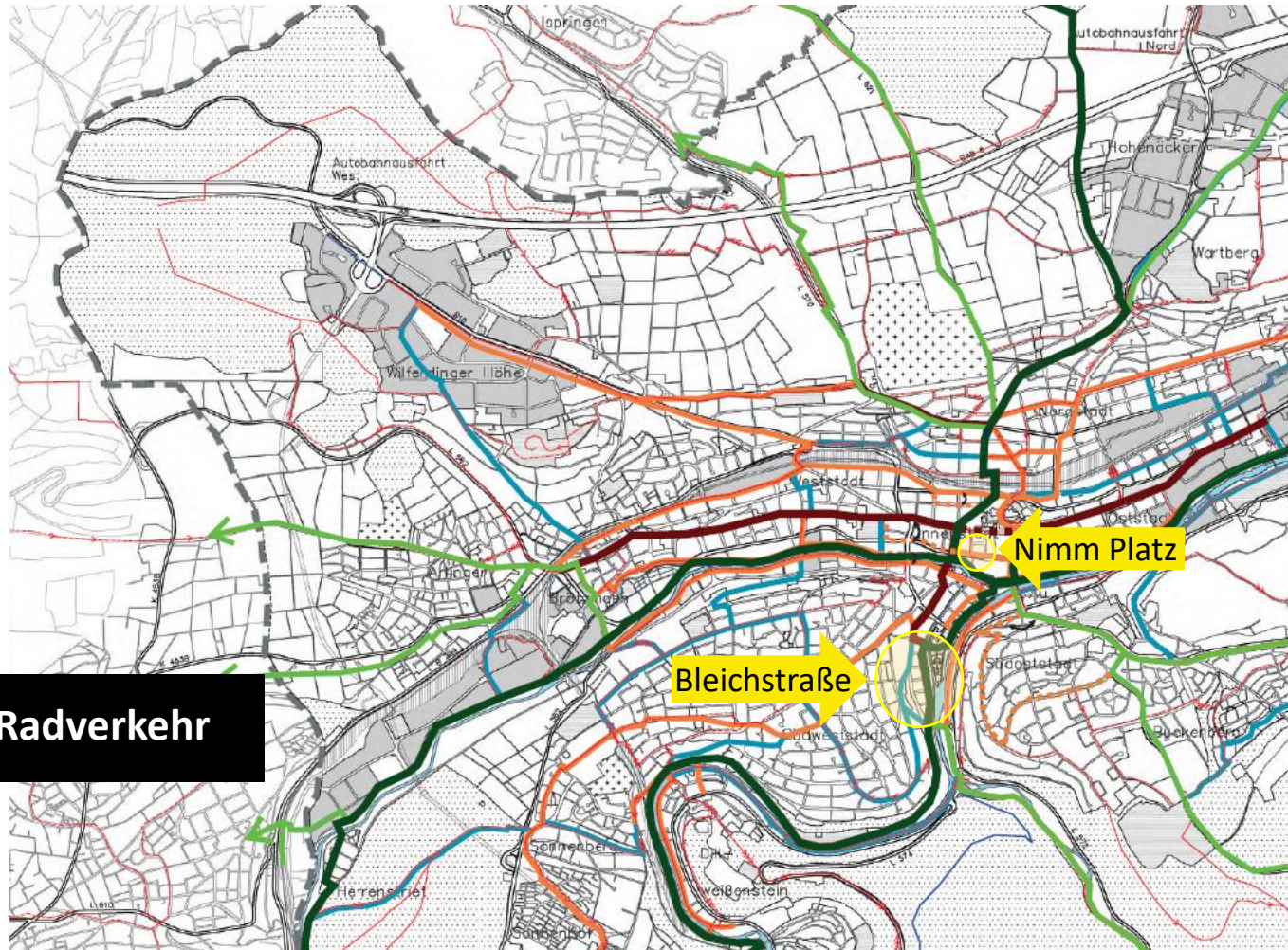
Angaben in Prozent, Abweichungen von 100 rundungsbedingt

Modal Split Verkehrsaufkommen für Großstädte und Regionen in Baden-Württemberg (Binnenverkehr ohne Quell-, Ziel- und Durchgangsverkehr)



Modal Split

1. Kontext – Radverkehrs-konzept



Radverkehr

-  Regionale Radfernverbindung (VFS III)
-  Regionale Radverbindung (VFS IV u.A.)
-  Zentrale West-Ost-Verbindung / Zentrale Nord-Süd-Verbindung
-  Innergemeindliche Radhauptverbindung
-  Innergemeindliche Radnetzergänzung
-  Alternative Routenführung
- bisherige Radrouten
-  Radweg, Feldweg, Waldweg (Fahren ohne Kfz-Verkehr)
-  Fahren mit dem Kfz-Verkehr, empfohlene Verbindung
-  Einbahnstraße

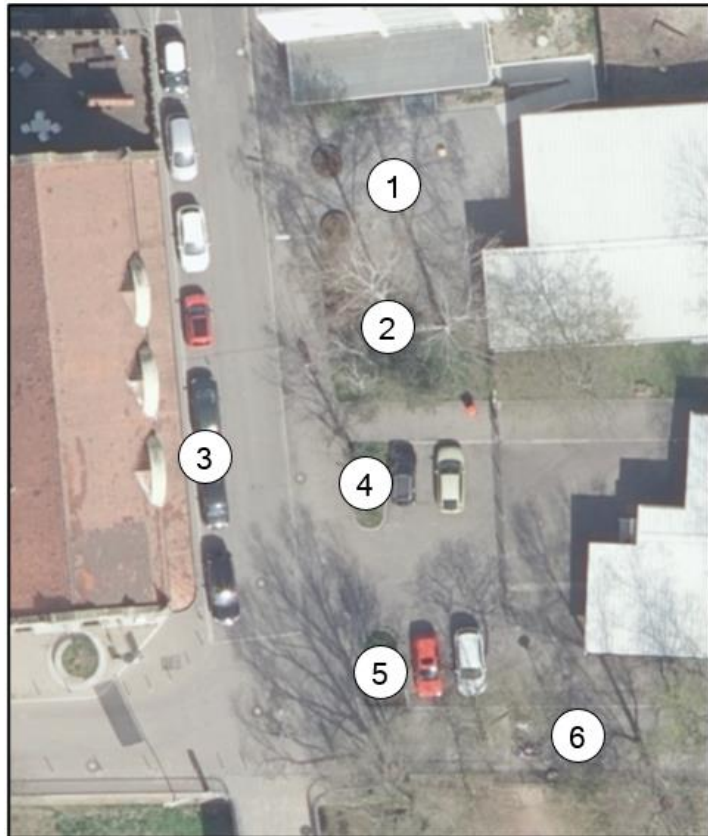
2. „nimm platz“ – Ausgangssituation



2. „nimm platz“– Ablauf



2. „nimm platz“ – Ausschreibung





- ① Vorplatz Alfons-Kern-Turm
- ② Zwischen den Birken
- ③ Am EMMA
- ④ Am Kita-Eingang
- ⑤ Am Radweg
- ⑥ Am Enzufer

Es kann auch ein Konzept entwickelt werden, welches verschiedene Bereiche miteinander verbindet. Zu beachten sind:

- 2 Zugänge zu den Kitas
- Radweg am Enzufer
- Feuerwehzufahrt Inselschulen
- Fahrbahn und Fußwege möglich (Restbreite mind. 1,50 m)

Stadt Pforzheim

PF 



nimm platz

Aktion
Platzgestaltung
Vorplatz Alfons-Kern-Turm

Gestalte dein Sitzmöbel für Pforzheim

Preisgeld für ausgewählte Entwürfe
1.500 €

Wettbewerbsunterlagen am 20.11.2018 um 17 Uhr
EMMA - Kreativzentrum Pforzheim

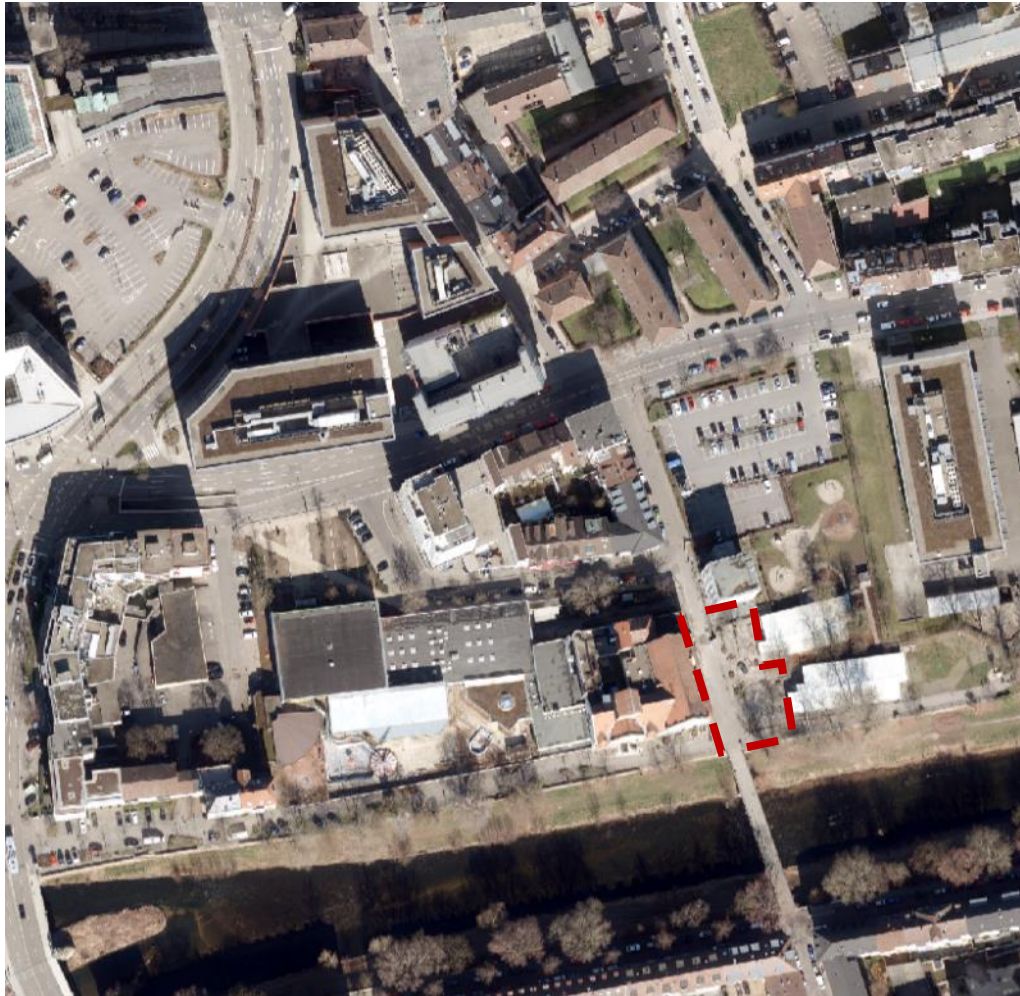
Infos unter:
<https://www.emma-pf.de/>

Planungsbüro:
Adele Lang Stadtentwicklung und städtebauliche Entwicklung

2. „nimm platz“ – Ergebnis



2. „nimm platz“ – Ergebnis



- Wahrnehmung des Ortes als Platz mit Aufenthaltsqualität
- Sammeln von Erfahrungen Umsetzung Sofortmaßnahmen
- Aktivierung Akteursnetzwerk – bürgerschaftliches Engagement
- Anstoßen Diskussion über Nutzung der Fläche (ggf. zukünftig shared space..?)
- Wettbewerb beim Alfons-Kern-Areal

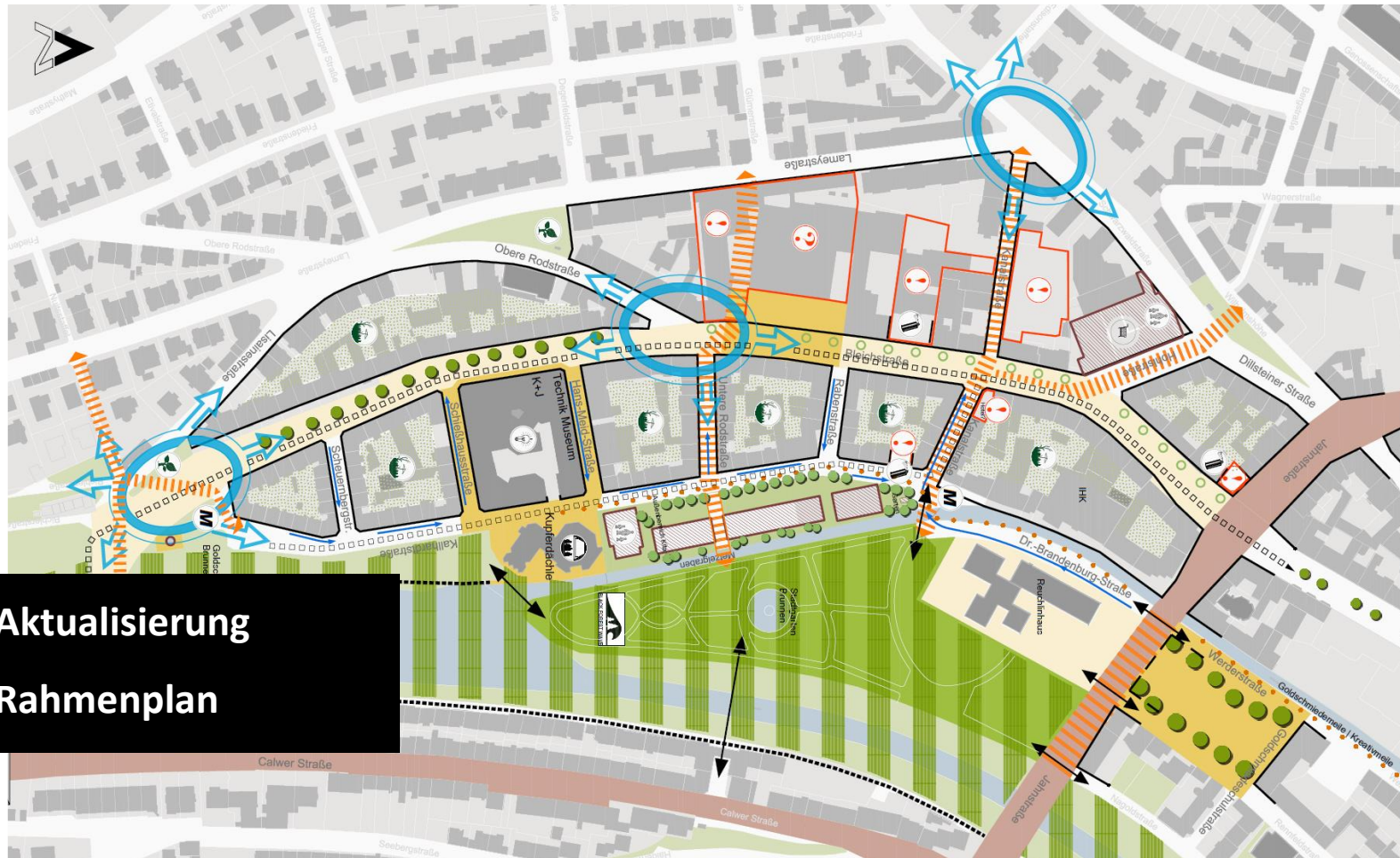
3. Bleichstraße – Ausgangssituation



Quartier Bleichstraße

- 10 min. Gehzeit in die Innenstadt
- dichte Wohnlage
- hoher Parkdruck
- Neubauprojekte
- Verbindung von den höher gelegenen Wohnlagen zum Stadtgarten/Innenstadt
- Verbindungachse für den regionalen Radfernverkehr

3. Bleichstraße – Ausgangssituation



Legende

- Flächen mit Platzpotenzial
- Platz aufwerten
- Goldschmiedemeile | Kreativmeile
- Radweg
- wichtige Querachse
- Einbahnstraße Richtung
- Mobilitätsstation
- Stadteingang
- Hauptaktionsbereich Bleichstraße
- Grünachse
- Bäume Bestand
- Bäume geplant
- Innenhofbegrünung
- Aufwertung Grün
- Neubau geplant
- Kindergarten/Kita
- Kupferdächle
- K+J-Haus
- Pop-up-Wände
- Bauflächenpotenzial

3. Bleichstraße – Ablauf



Summer in the city 2021

3. Bleichstraße – Ziele und Bausteine

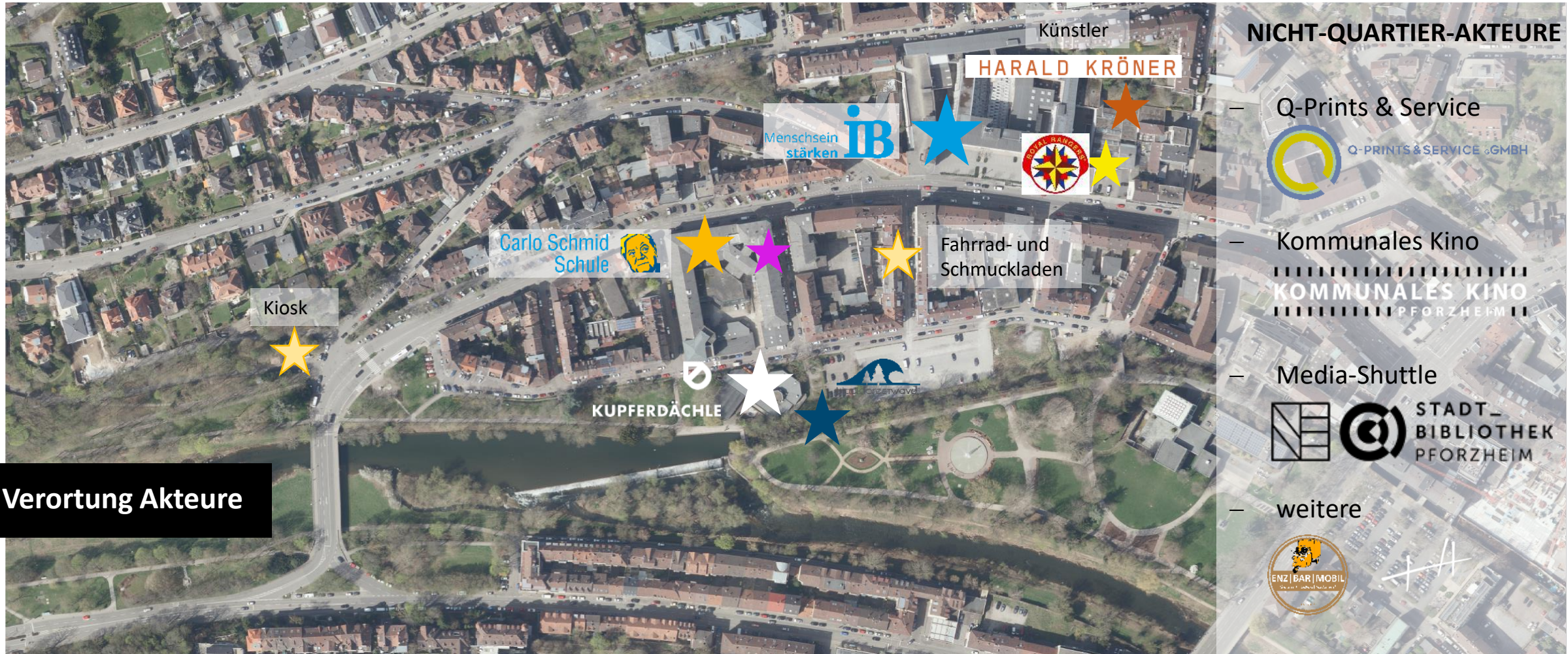
ZIELE



BAUSTEINE



3. Bleichstraße – Akteure



3. Bleichstraße – Öffentlichkeitsarbeit



Manuela Bäder und Reinhard Maier präsentieren die Maßnahmen, mit denen Bleich- und Kanalstraße lebenswerter gemacht werden sollen. FOTO: MORITZ

Quartier an Bleichstraße soll aufgewertet werden

Lokalpresse

Wenn aus dem Hinterhof ein lauschiger Platz wird Dank Quartiersentwicklung und aktiver Bürger soll die Pforzheimer Bleichstraße jetzt richtig aufblühen



Das Quartier an der Bleichstraße blüht auf

DIE BEWOHNER der Bleich-, Kallhardt- und Kanalstraße sollen in den nächsten 2 Monaten ihr Quartier selbst gestalten: Baubürgermeisterin Sibylle Schüssler ermahnt deshalb an diesem Freitag, 20. August, das Experiment auf Zeit als Anschlag für die Quartiersentwicklung westlich von Stadtgarten und Nagold. Im Mittelpunkt stehen verschiedene Aktionen: ein Pocket-Park beispielsweise mit Liegestühlen und Sonnenschirmen, Treffmöglichkeiten sowie Hochbeete zum Gärtnern. Und auch die Blumenkübel mit Hortensien stehen bereits an der Kanalstraße. mof

FOTO: SCHAEFER



Schnipp-Schnapp: Schon ist das Pforzheimer Projekt der Quartiersbelebung in der Kanalstraße eröffnet. Von links: Sibylle Schüssler, Manuela Bäder, Ute Hötzer und Liane Bley. Foto: Susanne Roth

3. Bleichstraße – Öffentlichkeitsarbeit



PF Stadt Pforzheim

Gestalte dein Quartier

Summer in the city - Estate in città - Südstadt

sei dabei - mach mit
20.08.2021 - 15.10.2021

In Kooperation mit:

www.pforzheim.de/qeb

The image shows a promotional poster for a community event. At the top left is the 'PF Stadt Pforzheim' logo. The main title 'Gestalte dein Quartier' is written in large white letters on a teal background, with silhouettes of a cyclist, a person doing a handstand, a person on a scooter, and a person walking a dog integrated into the letters. Below the title, it says 'Summer in the city - Estate in città - Südstadt'. A black box contains the text 'sei dabei - mach mit' and the dates '20.08.2021 - 15.10.2021'. At the bottom, there is a row of logos for partner organizations: 'Q', 'IB', 'Carlo Schmid Schule' (with a portrait of Carlo Schmid), 'KUPFERDÄCHLE junge kultur', 'KOKI IIPFI', and 'ENERBARWOHL'. A QR code is located in the bottom right corner.

3. Bleichstraße – Öffentlichkeitsarbeit

Wir starten ein gemeinsames Experiment auf Zeit.

Gerade seit dem letzten Jahr haben wir alle bemerkt, wie wichtig die Freiräume sind, in denen wir uns täglich aufhalten. Für zwei Monate wollen wir den Blick auf den öffentlichen Raum verändern, zeigen wie es sein kann, wie es sein sollte. Jede(r) ist eingeladen mitzugestalten, mitzuxperimentieren. Entdeckt alt bekannte Orte neu, schaut vorbei, macht mit.



20.08.
ab 10.00 Uhr

Eröffnung
durch Baubürgermeisterin Schüssler

KANALe Grande

Eine Straße neu erfinden. Mit dekorativen und kreativen Elementen öffentlichen Raum aktivieren und attraktiver machen.

27.08.
16.00 Uhr

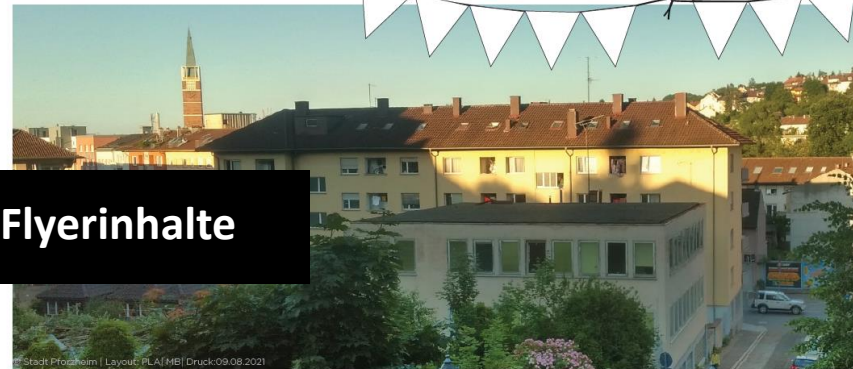
Vernissage
mit Harald Kröner & Peter Kraus

KANALe Grande? - KANALstraße? Lasst Euch auch ohne Gondola zum Stadtgarten hinunter treiben. Mehr erfahrt Ihr bei der Vernissage am 27.08. 21, Ihr könnt gespannt sein.

11.+18.09.
02.+09.10.

Flohmarkt
Bücher, Spiele etc.

• Kanalstraße, Treffpunkt Kanalstafel (auf Höhe Kanalstraße 15), 75173 Pforzheim



Flyerinhalt

20.08.
ab 18.00 Uhr
11.+18.09.
02.+9.10.
ab 18.00 Uhr

Opening
freie Interpretation
Pon...

Chill-Out-Area
Am Fuß der unter Denkmalschutz stehenden Kanalstafel im Liegestuhl sitzen, den Ort auf sich wirken lassen. Seid dabei, wenn es losgeht und kommt vorbei. Bringt Euch ein, gestaltet mit, bringt Farbe mit. Straßenmalerei steht bereit. Erlebe eine Treppe kann mehr sein. Eine Bühne vielleicht? Location für Street-Dance? Nutzt den Ort, um eigene Ideen umzusetzen -

• Kanalstafel, 75173 Pforzheim

Pocket-Park
Kleiner grüner Westentaschen-Park auf einer Fläche, die keiner bisher wahrgenommen hat. Kann zum Spielen oder Chillen vorbei.
• Kannen auf unserer grünen Insel
Mo-Fr 8.00-20.00 Uhr, Sa-So 10.00-20.00 Uhr für euch geöffnet.
Bleichstraße/ Kanalstraße, 75173 Pforzheim

Die Straße für die Menschen öffnen. Die Parklets sind die neue Form vor der Haustür, fest schon eine Terrasse oder Wohnzimmer für die Stadt wandern. Wie wär's - einfach entspannt für den Kaffee nach draußen setzen und ein Schwätzchen halten.
• Zwischen Bleichstraße+Kallhardstraße, 75173 Pforzheim

Die Straße - statt Tankstelle gibt's hier eine Radstelle. CITY hat uns hier einen Prototypen gebaut. Für Reparatur und auf Tanken... Ihr aufpumpen. Für professionelle Unter-Team von Q-PRINTS&SERVICE an der Radstelle bereit.
Bleichstraße, 75173 Pforzheim



Welche Dinge sind hier besonders? Warum bist du hier?

Wie möchtest du hier leben?

Erzähl uns davon.
Mehr Infos unter:
www.pforzheim.de/qeb



Stadt Pforzheim | Layout: PLA | Bild: VLA | Druck:09.08.2021

Warum machen wir das?
Weil wir zeigen wollen; was möglich ist, weil wir es gemeinsam können. Die Bleichstraße ist eine der schönsten Straßen hier in Pforzheim und genau hier gehen wir aktuelle und akute Themen an:

- die Mobilitätswende, die in unseren Köpfen beginnt. Hoffentlich.
- lebendige Nachbarschaften
- die Straße, die für Menschen gestaltet ist.
- mehr Grün für Klimaschutz und Klimaanpassung.
 - Mehr Raum für Leben, Raum für Ideen!

Die Bleichstraße – ein Stadtlabor.

Was ist unsere Vision?
Ein kleiner Sprung in die Zukunft: Mehr Bäume, mehr Grün an Fassaden, mehr grüne Dachlandschaften, mehr grün bepflanzte Innenhöfe. Flanieren, sehen, verweilen. Radfahrende Kinder, Menschen aus der Nachbarschaft.

Platz für alle, ein Platz zum Leben.

Mit Menschen aus dem Quartier mit Hilfe der Nachbarschafts-App vernetzen:



Damit aus Vision Realität wird, melden Sie sich bei uns:

Stadt Pforzheim Planungsamt
Östliche Karl-Friedrich-Str. 4-6
75175 Pforzheim
☎ 07231 39-2477
✉ pla@pforzheim.de

Mehr Infos unter:
www.pforzheim.de/qeb



3. Bleichstraße – Ausgangssituation



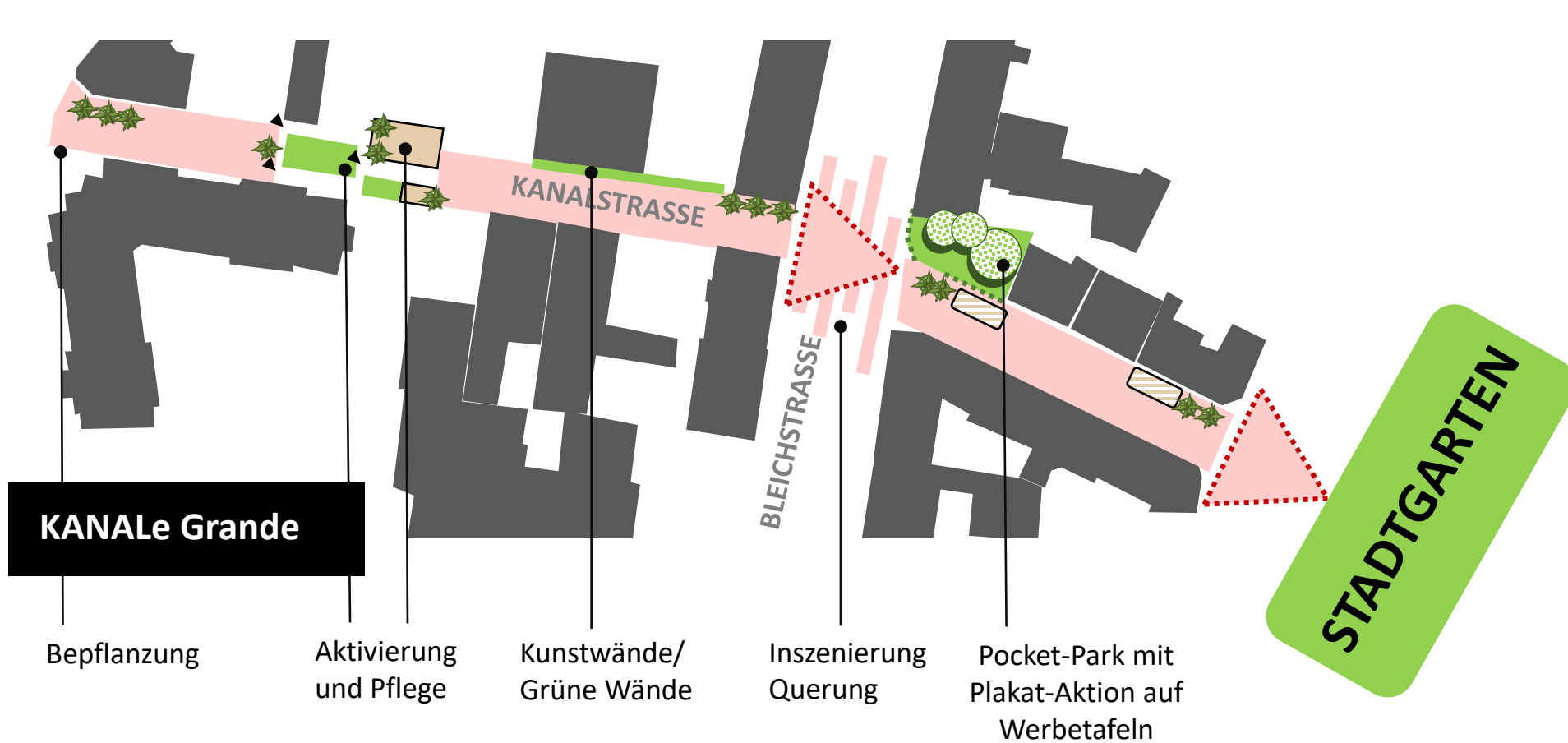
3. Bleichstraße – Summer in the city 2021



Initialorte 2021

- Initialorte/Eventorte
- Stärkung Fahrradverkehr
- Aufenthaltsqualität
- Urban Gardening
- Pflegemaßnahmen
- Blumenschmuck
- Parklets
- Spielen

3. Bleichstraße – Summer in the city 2021



3. Bleichstraße – Summer in the city 2021



Kunst im Straßenraum

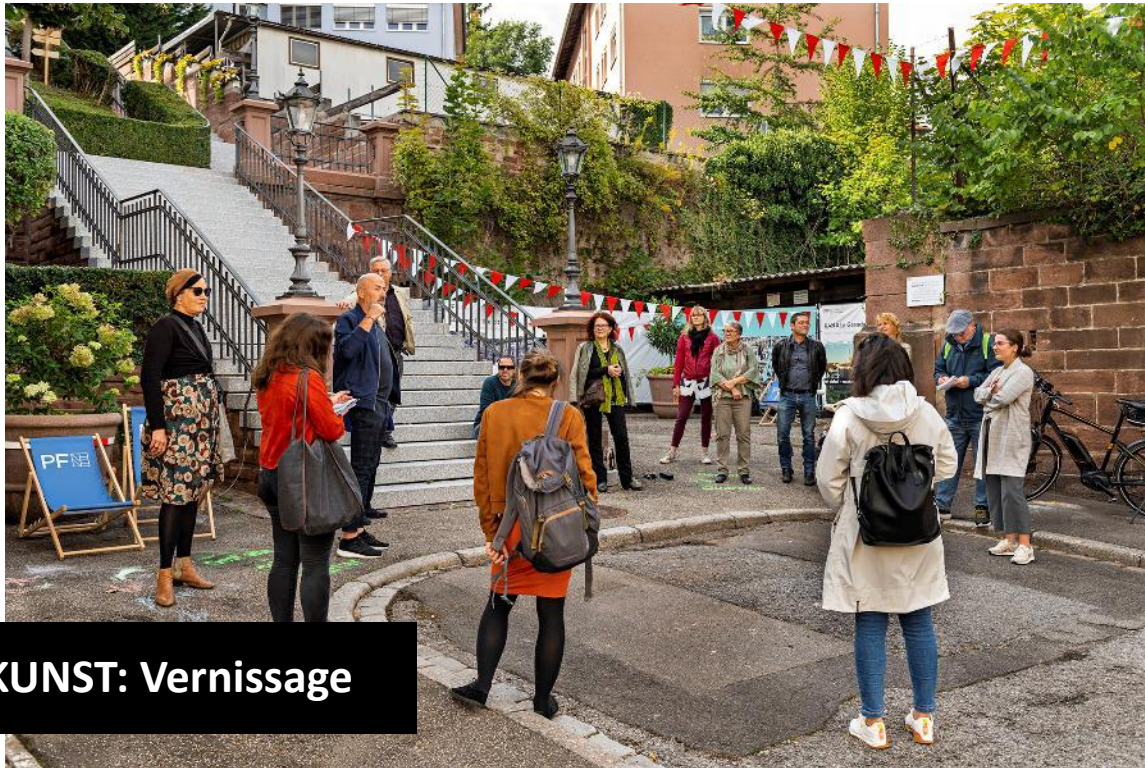


Winfried Reinhard, 2021



Stadt Pforzheim, PLA, Manuela Bäder, 2021

3. Bleichstraße – Summer in the city 2021



KUNST: Vernissage



Winfried Reinhard, 2021

3. Bleichstraße – Summer in the city 2021



Parklets



Stadt Pforzheim, VLA, 2021



Winfried Reinhard, 2021

3. Bleichstraße – Summer in the city 2021



Pocket-Park



Winfried Reinhard, 2021

3. Bleichstraße – Summer in the city 2021



3. Bleichstraße – Summer in the city 2021



Radstelle



3. Bleichstraße – Summer in the city 2021



Sichtbarkeit im öffentlichen Raum



3. Bleichstraße – Berichterstattung

Berichterstattung
Lokalpresse (PZ+PK)

Quartier geht in die Winterpause Aktionen an der Bleichstraße sind vorerst beendet

PK – Die Quartiersentwicklung zwischen der Kallhardt-, Kanal- und Bleichstraße ist vorerst beendet. Das Abschlussevennt lätete am Freitag eine Winterpause für den Pocket-Park an der Bleichstraße. Die Aktionsteilnehmer teilten sich über die Quartiersentwicklung und die Winterpause. Die Quartiersentwicklung zwischen der Kallhardt-, Kanal- und Bleichstraße ist vorerst beendet. Das Abschlussevennt lätete am Freitag eine Winterpause für den Pocket-Park an der Bleichstraße. Die Aktionsteilnehmer teilten sich über die Quartiersentwicklung und die Winterpause.



„Talente im Quartier“: Die Schülerband der Carlo-Schmid-Schule probt für die abendliche Abschlussveranstaltung im Kupferdächle. FOTO MEIER

„Summer in the City“ zum Abschluss mit Aktionen Die Bleichstraße kann mehr

PFORZHEIM. Die Aktion „Summer in the City“ die im Zuge der Quartiersentwicklung rund um die Bleichstraße gestartet wurde, neigt sich langsam ihrem Ende zu. Für alle, die den Kaffee nicht selber kochen wollen, steht am Samstag, 1. Oktober, ab 15 Uhr noch einmal das „Enz|Bar|Mobil“ am Platz beim Kupferdächle bereit.

Wer sich mit Kräutern auskennt, kann sich auch noch einmal an den Hochbeeten am Metzgraben direkt neben der Black-Board-Station mit Kräutern auskennen.



Haben Freude am Quartier: Reinhard Maier, Manuela Bäder und Sibylle Schüssler (von links). ARCHIVFOTO: MORITZ

An der Kanalstraße 13, direkt neben der Kanalstaffel, findet wieder der Flohmarkt der Royal Rangers statt (Zugang zwischen Bleichstraße 56 und 58 a oder neben der Kanalstaffel). Die Pforten sind hier von 10 bis 17 Uhr geöffnet.

Eine Woche später, am 9. Oktober, wird der Flohmarkt dann vom IB kräftig verstärkt und um folgende Standorte erweitert: RoWi-Quartiersplatz und „Café Carlo“. Die Erlöse kommen der Arbeit der örtlichen Pfadfindergruppe zufließen.

House of Hope in Mombasa in Kenia.

Für Kinder gibt es am Samstag, 10. und 14. Oktober, ein Angebot im Quartier. Am Samstag, 10. Oktober, findet das Moki Spiel am Kupferdächle statt.

Mit der Umfrage und dem Gewinnspiel können sich alle Bürgerinnen und Bürger beteiligen. Es gibt es fünfmal am Samstag, 10. Oktober, am Kupferdächle.

- Sommerliche Veranstaltungsreihe im Quartier endet.
- Sie soll eine Initialzündung sein für die weitere Entwicklung.

MARTINA SCHAEFER | PFORZHEIM

„Die Resonanz der Menschen war großartig und durchweg positiv“, attestiert Bürgermeisterin Sibylle Schüssler einem Format, das jetzt in die Winterpause geht. Dem Quartier zwischen Kallhardt- und Bleichstraße über die Sommermonate und bis in den Oktober hinein mit der Veranstaltungsreihe

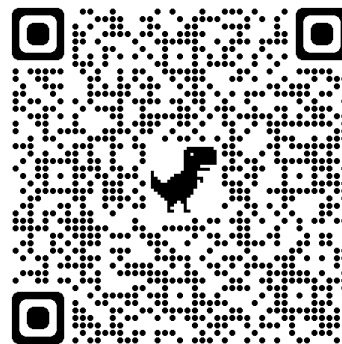


Die Carlo-Schmid-Schule, Metzgraben, hat sich mit einer Kürbisaktion an der Veranstaltungsreihe „Gestalte dein Quartier“ beteiligt. FOTO MORITZ

3. Bleichstraße – Feedback



- Fragen zu Bestand/Zukunft und aktuellen Aktionen für ein **Stimmungsbild**
- Mögliche Teilnahme durch **QR-Code an Liegestühlen** oder per Posteinwurf an Haushalte im Quartier (ca. 700 Stück)
- **41** Rückläufer bei Fragebogen



Fragebogen und Gewinnspiel



Gestalte dein Quartier!

Mach mit und nimm an der Verlosung teil. Hier hast du fünfmal die Chance einen PF-Chiller-Liegestuhl zu gewinnen. Nimm dir einfach mal 10 Minuten Zeit und zeig uns deine Sicht auf Alle Felder mit * müssen ausgefüllt werden.

Anrede Frau Herr Divers
 Name: Vorname * Nachname * Geburtsjahr *
 Anschrift: Straße und Hausnummer PLZ / Ort *
 Kontakt: Telefon * E-Mail Adresse *

Frage 1: Wie gut gefällt es dir hier im Quartier ringsum die Bleichstraße? *

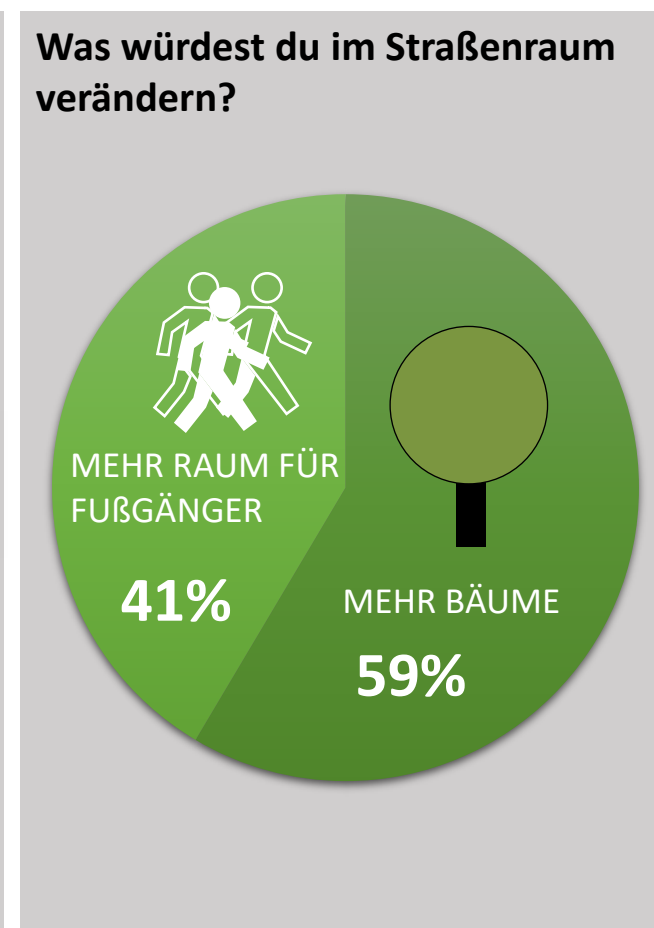
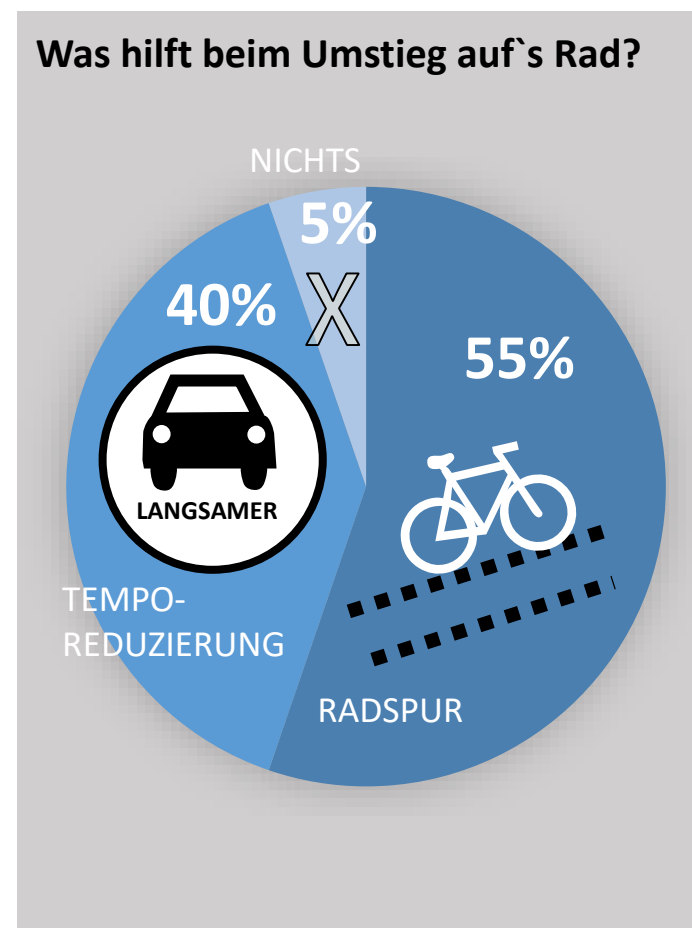
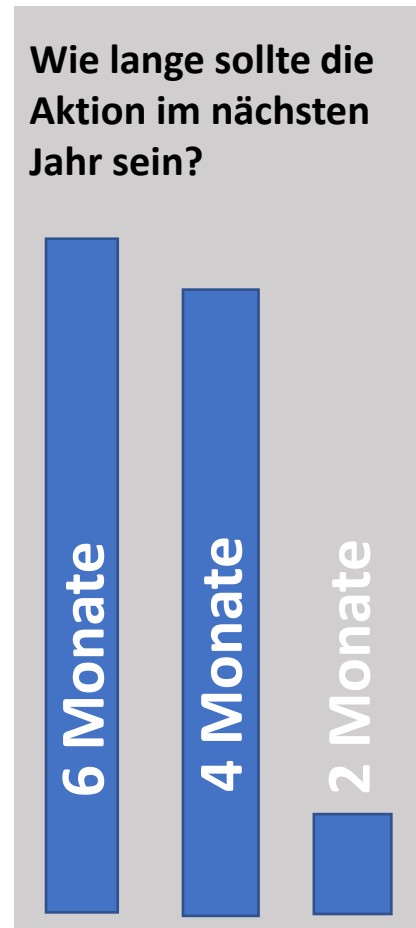
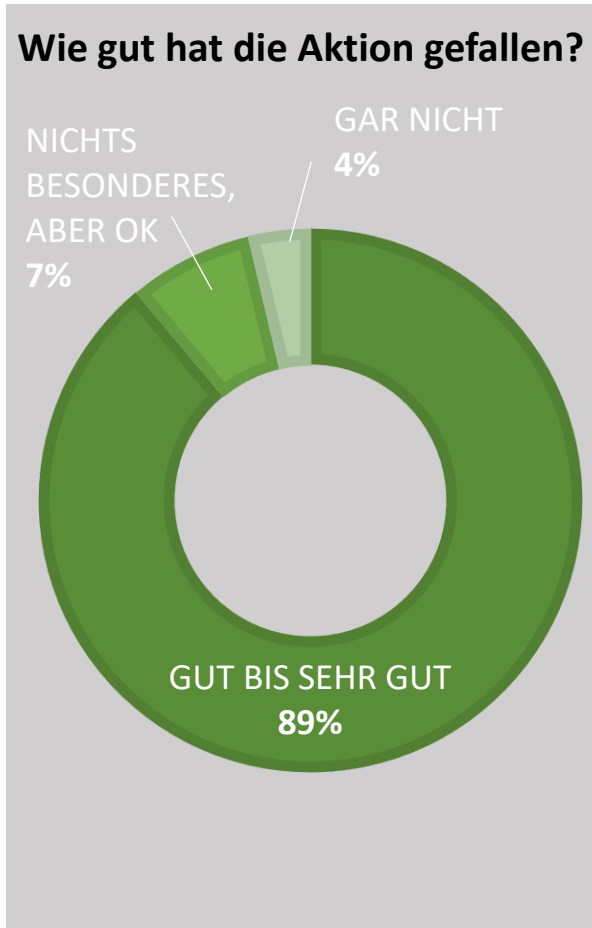
Frage 2: Was ist für dich hier (ringsum die Bleichstraße) besonders? Was ist eine Spezialität der Bleichstraße? *

Frage 3: Was würdest du im Straßenraum verändern, wenn du könntest? *
 Mehr Bäume Mehr Platz für Fußgänger Nichts
Frage 4: Hast du einen Lieblingsort im Quartier? Zeig ihn uns. *

Frage 5: Fährst du gerne Fahrrad? *
 JA NEIN
Frage 6: Was müsste sich verändern, damit du öfters aufs Rad umsteigst? *
 Schaffung einer Fahrradspur/ eines Fahrradweges Temporeduzierung des motorisierten Verkehrs (Pkw) Nichts
Frage 7: Gehst du oft zu Fuß in die Innenstadt und den Stadtgarten?
 JA NEIN
Frage 8: Wo bräuchste es einen Fußgängerüberweg? *
 Kanalstraße Schießhausstraße Hans-Meid-Straße

3. Bleichstraße – Feedback

41 Feedback-Bogen kamen im Rücklauf über Homepage und Postwurf zurück



3. Bleichstraße – Ablauf



Summer in the city 2022

3. Bleichstraße – Ausgangssituation

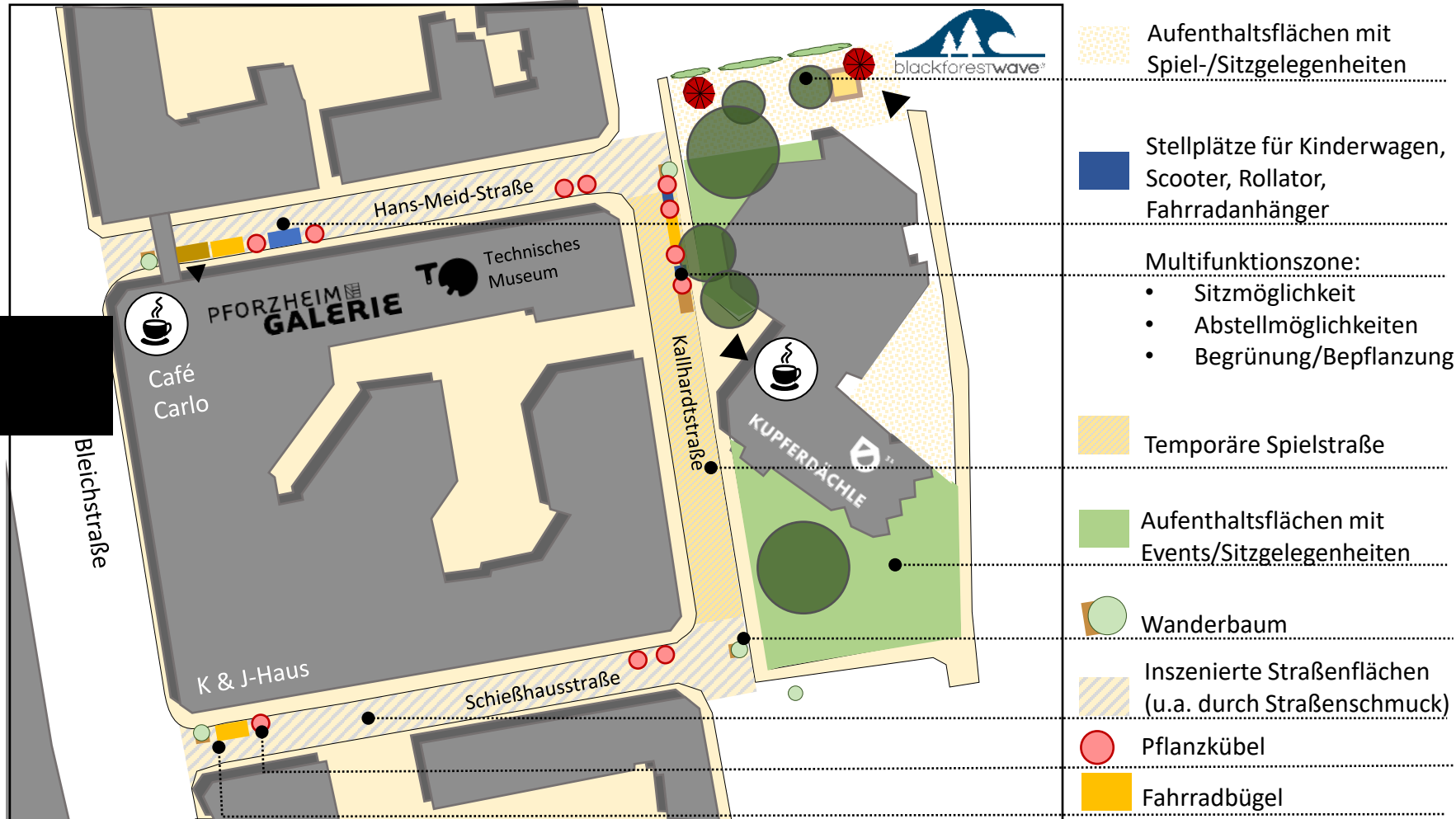


Bereich um K & J Haus



3. Bleichstraße – Summer in the city 2022

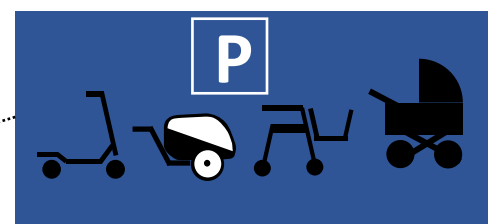
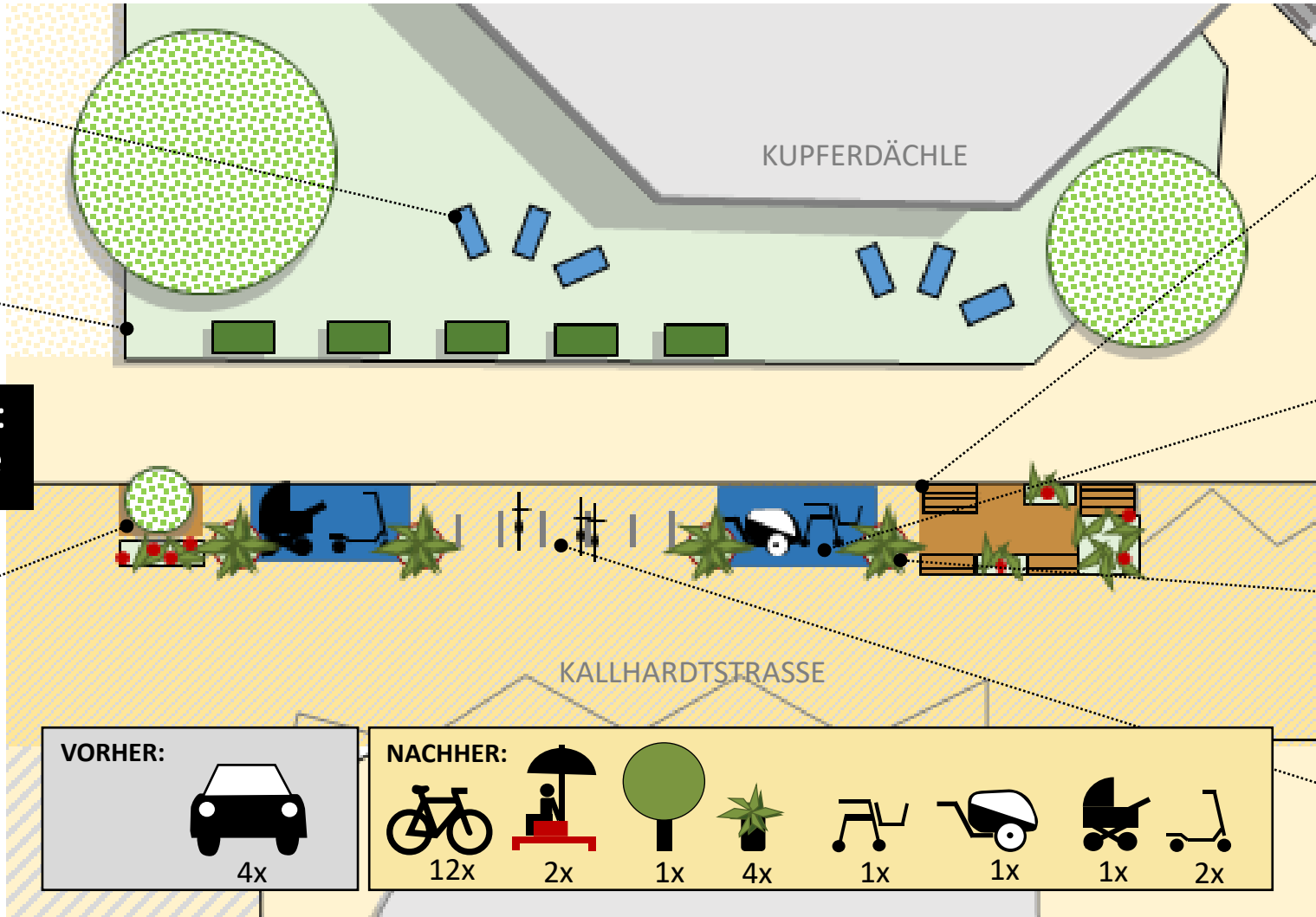
Superblock:
„Pforzelona“



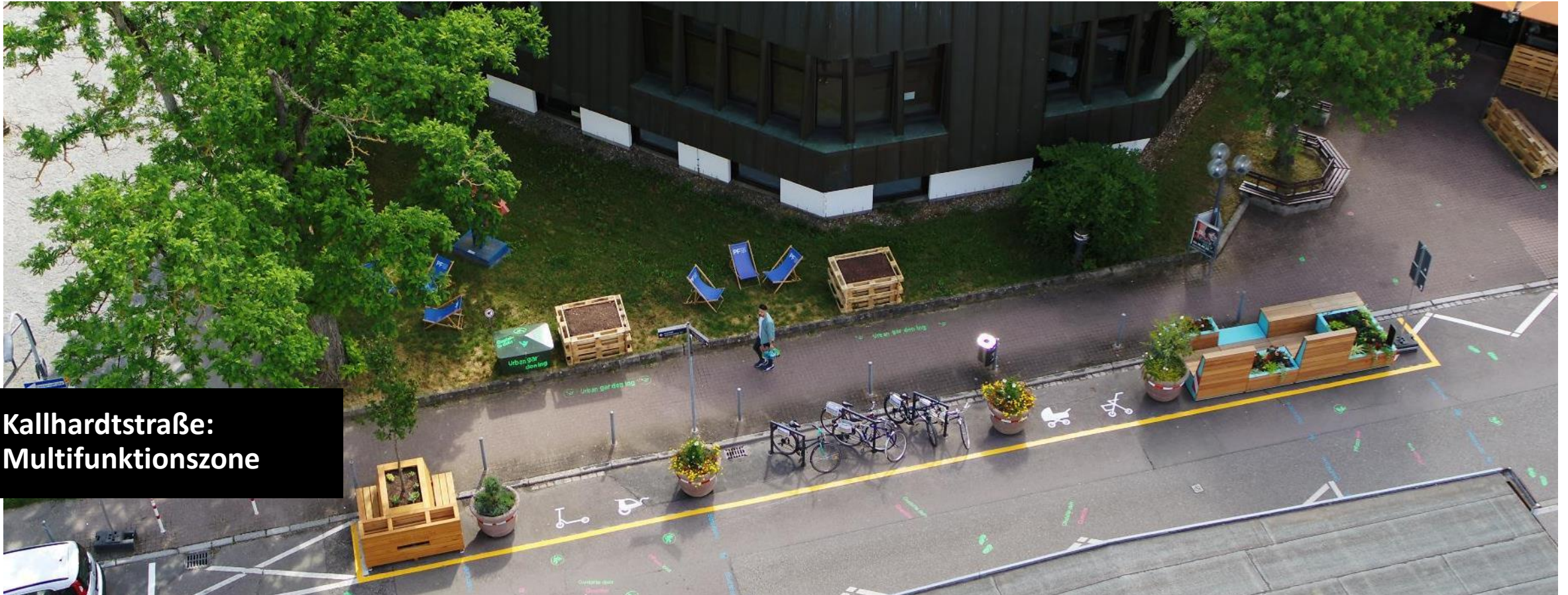
3. Bleichstraße – Summer in the city 2022



**Multifunktionszone:
Mehr als nur Straße**



3. Bleichstraße – Summer in the city 2022



**Kallhardtstraße:
Multifunktionszone**

3. Bleichstraße – Summer in the city 2022

Projekt der Carlo Schmid Schule:
Wanderbäume



STANDORTE
WANDERBÄUME

Stadt Pforzheim, Alina Di Sannio

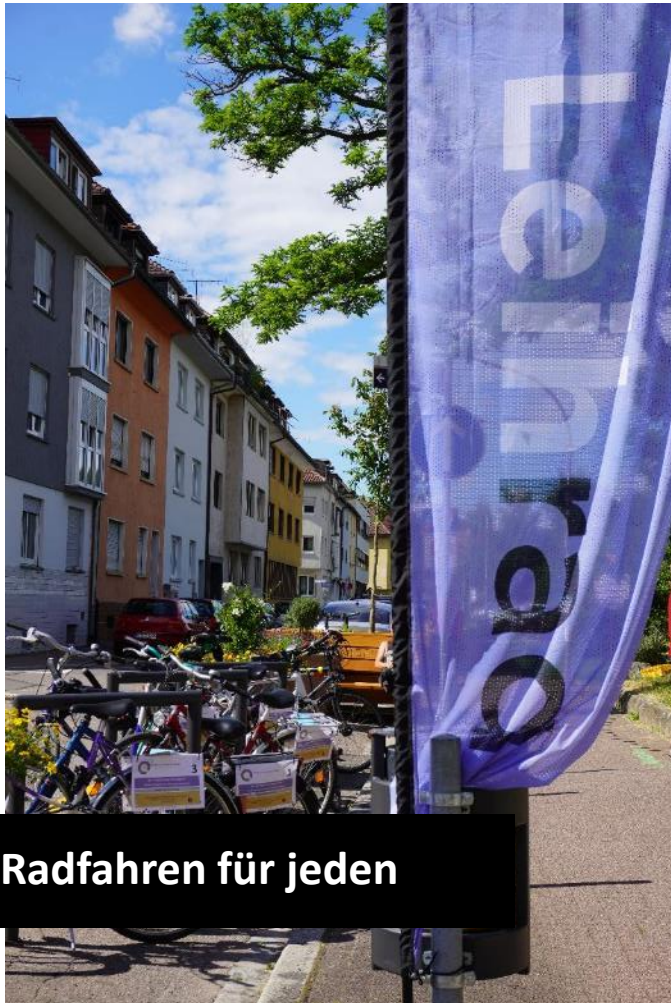
3. Bleichstraße – Summer in the city 2022



Parklet als Teil eines Verkehrsexperiments



3. Bleichstraße – Summer in the city 2022



Radfahren für jeden



Stadt Pforzheim, Alina Di Sannio

3. Bleichstraße – Summer in the city 2022



Wimpelkette: Obere und Untere Rodstraße



Stadt Pforzheim, Pressestelle, Alina Di Sannio, 2022

3. Bleichstraße – Summer in the city 2022



Aktivierung Grünflächen



Stadt Pforzheim, VIA, 2021



Stadt Pforzheim, 2022

**Kunstprojekt:
sEInSinsel**



Stadt Pforzheim, 2PLA, 022

3. Bleichstraße – Ergebnis



- Instandsetzung Staffelanlagen und Pflege der begleitenden Grünanlagen
- Zebrastreifen (Umfeld Kanalstraße)
- Machbarkeitsstudie Radverkehr
- Anstoß für Untersuchung bezgl. ruhendem Verkehr
- Aufwertung einer öffentlichen Grünfläche
- Entstehung einer Nachbarschaftsgruppe

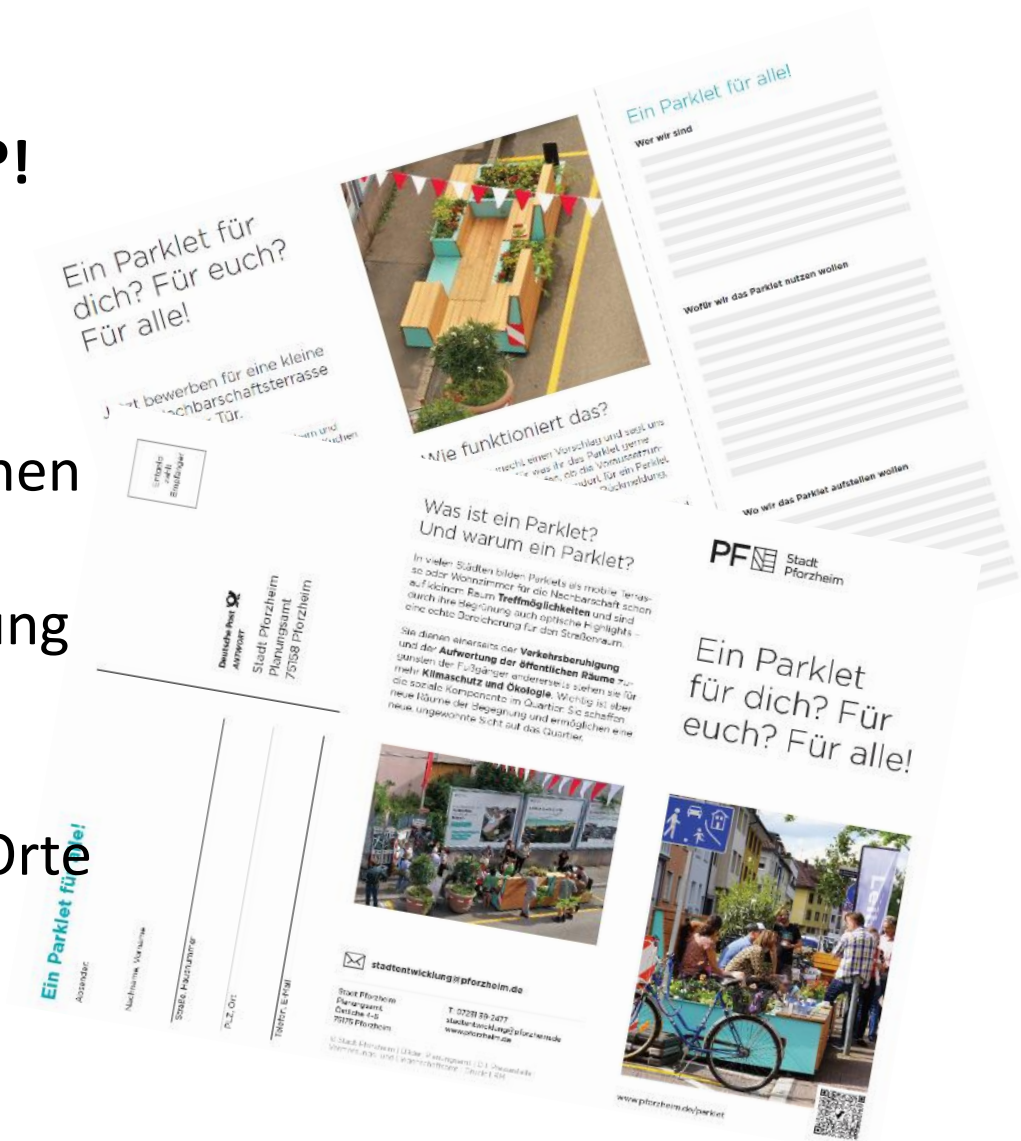
4. Fazit

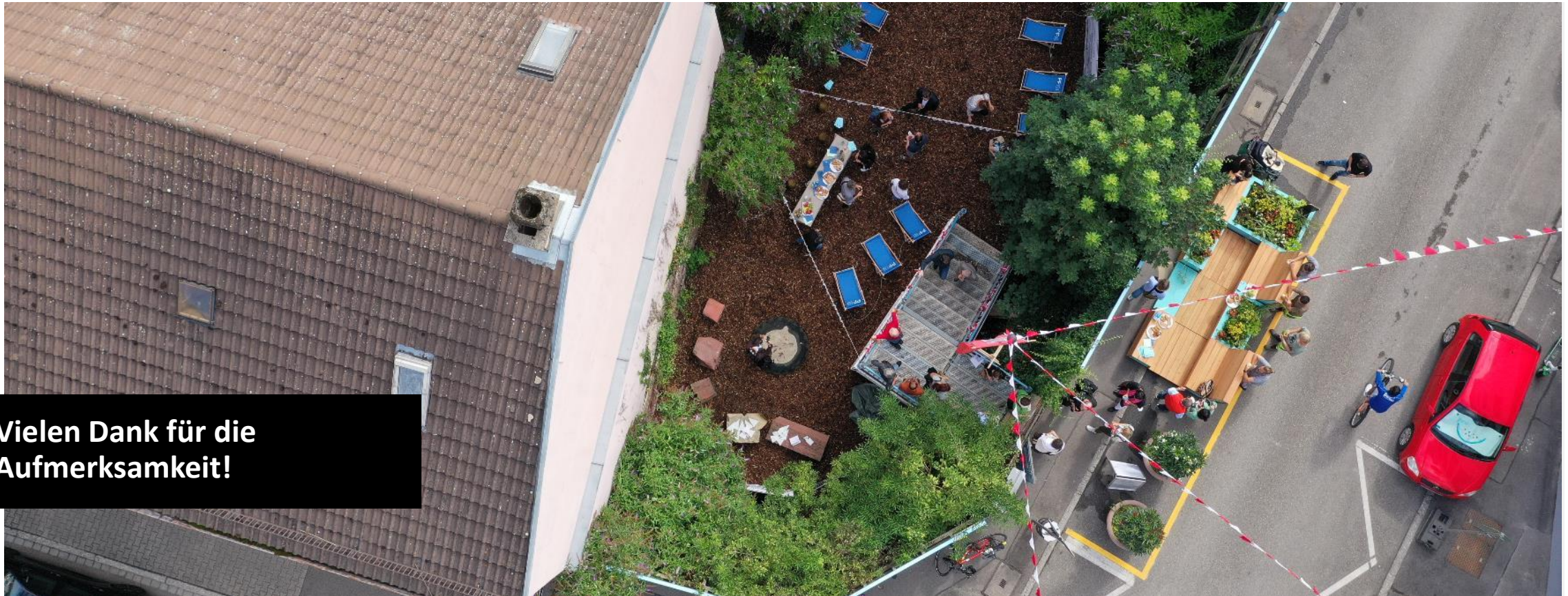
Mobilitätswende durch temporäre Maßnahmen?!

- Aufmerksamkeit und Bewusstsein schaffen (Überraschungsmomente nutzen)
- Fokus auf öffentlicher Raum lenken
- Beteiligung der Stadtgesellschaft ermöglichen
- Lustmachen auf mehr Leben in der Straße
- Chance für Beschleunigung in der Umsetzung

Wegbereiter für weitere Themen im Quartier:

- Mehr Raum für Menschen + lebenswerte Orte
- Leih- und Sharing-Systeme
- Mobilitätskonzepte/Mobilitätshubs





**Vielen Dank für die
Aufmerksamkeit!**