

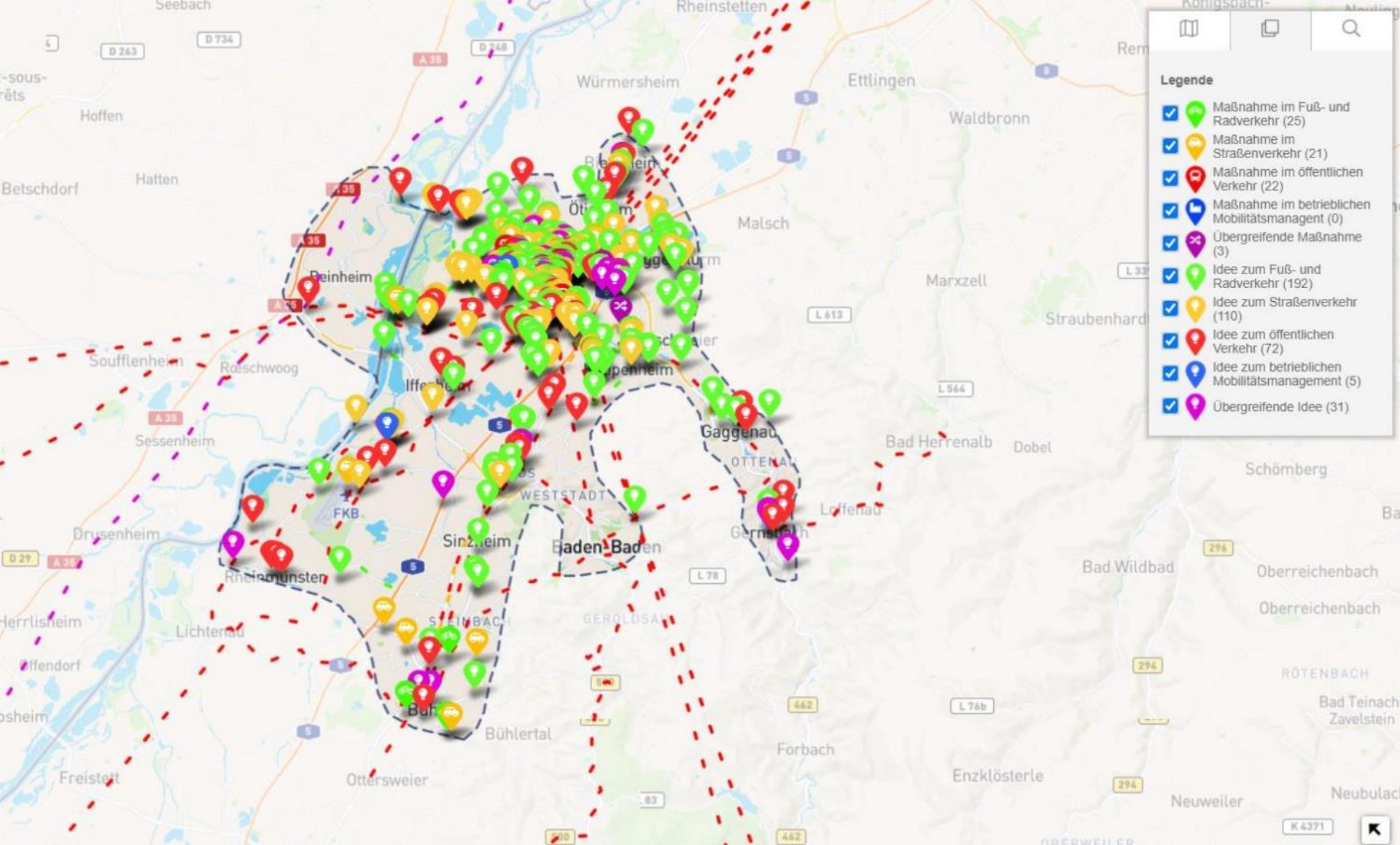
DIGITAL BETEILIGEN

Impuls translake GmbH

18. Januar 2022

AGENDA

1. Was macht translake?
2. Beispiele zum Einsatz der Beteiligungskarte geotrans
3. Die richtigen Fragen stellen – das geht auch digital
4. Wie machen wir das Thema digital erlebbar?
Workshop und Video



Beispiel: Beteiligungskarte
zum Mobilitätspakt Rastatt



In 3 Monaten Laufzeit 2.072 Aufrufe von 1.521 unterschiedlichen Nutzer*innen

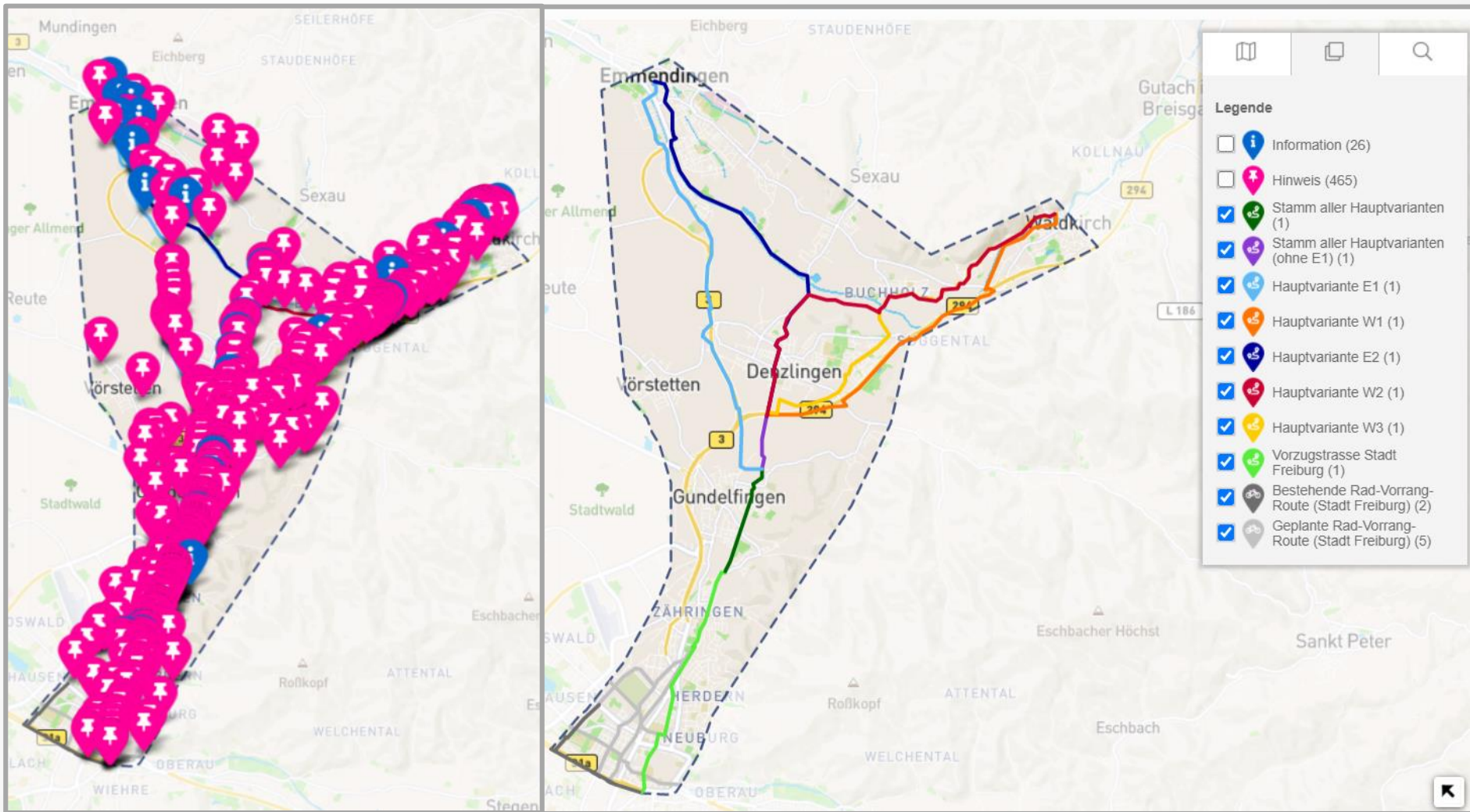


456 Ideen und Maßnahmen



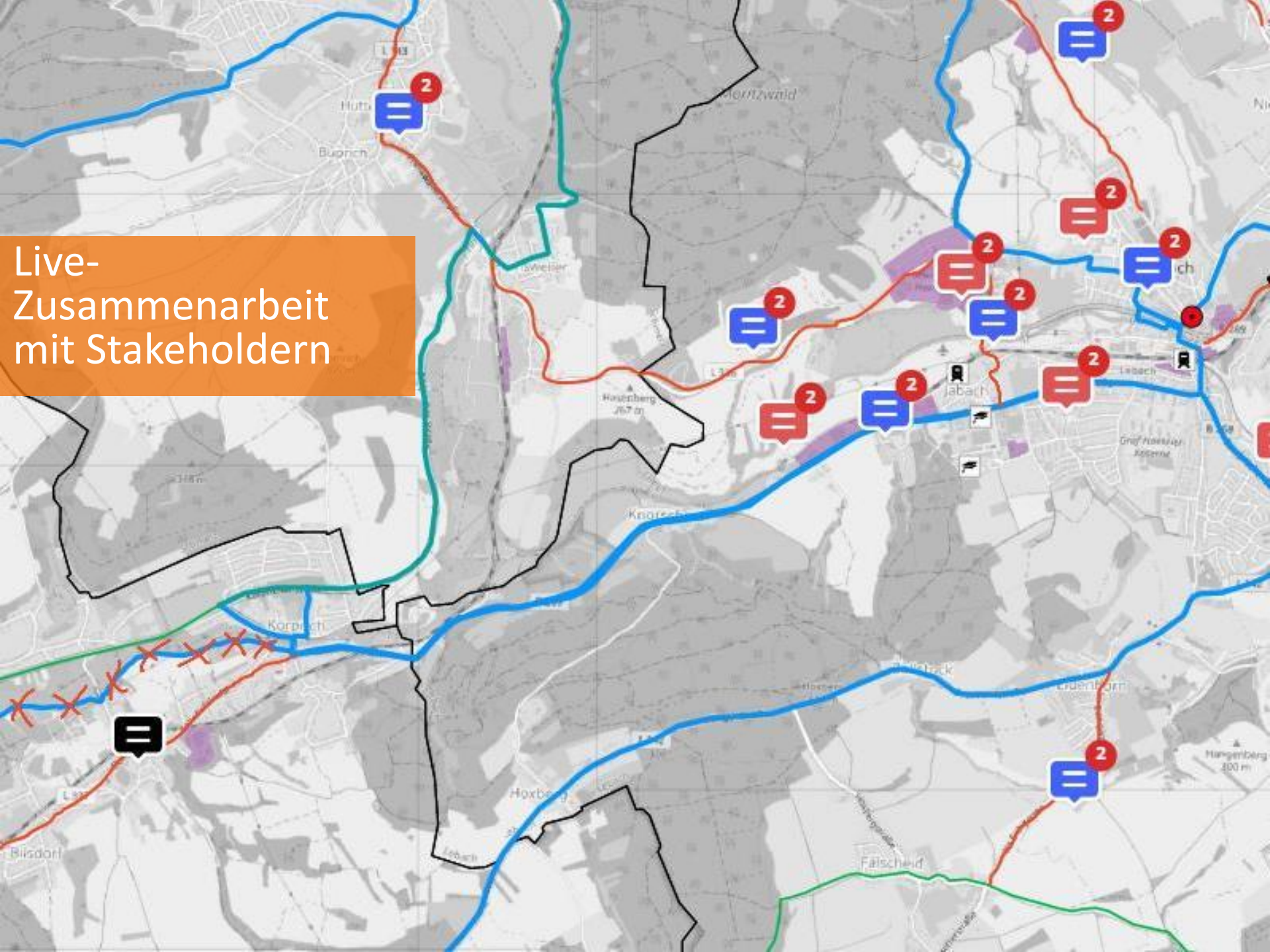
Maßnahmen, Pins und Kommentare erzielten 2.978 Reaktionen

Beispiel: Beteiligungskarte
zum Mobilitätspakt Rastatt



Beispiel: Beteiligungskarte zum Radschnellweg im Breisgau

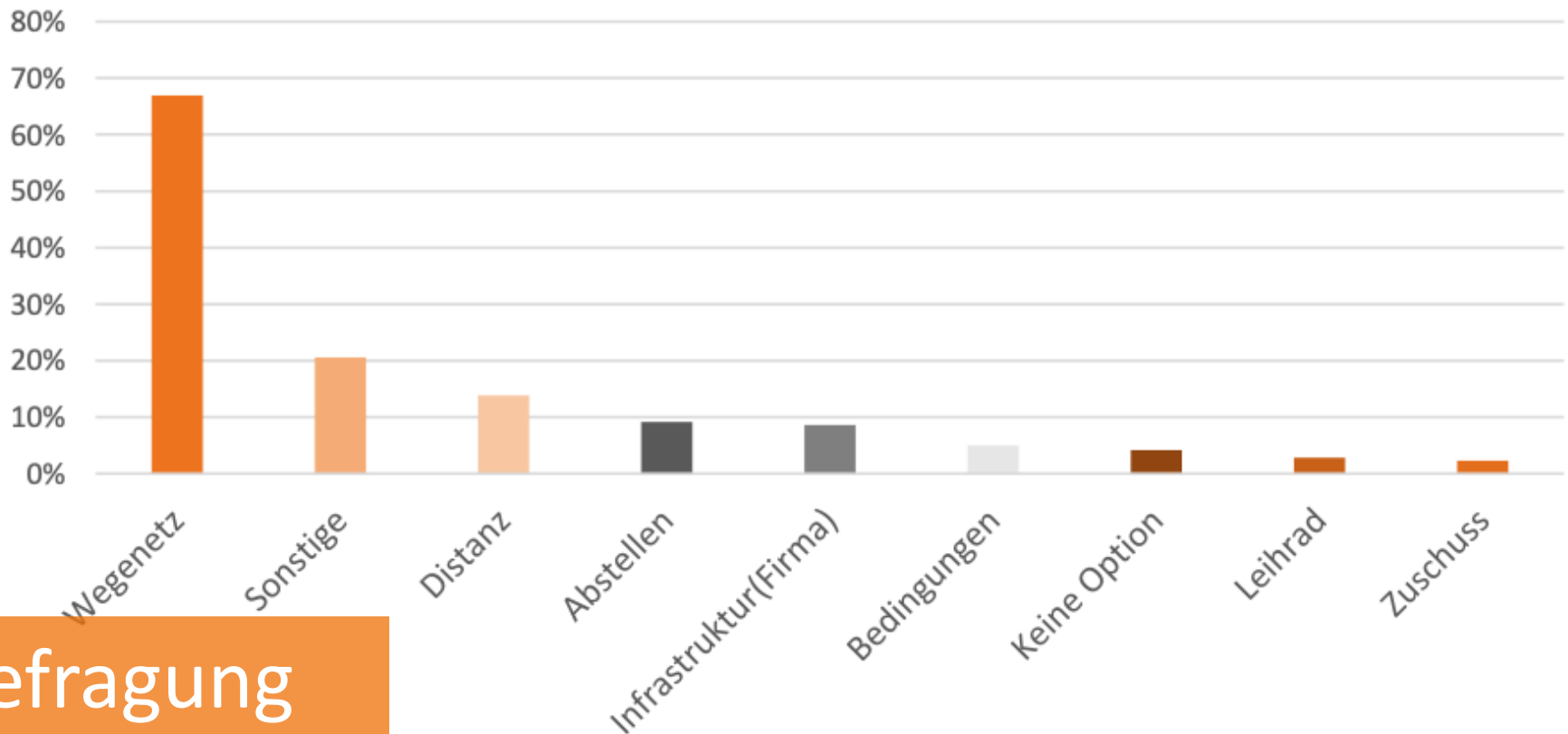
Live-
Zusammenarbeit
mit Stakeholdern



Fahrrad

Radfahren attraktiver gestalten

Was bräuchte es, damit Radfahren attraktiver wird?





Ein Radschnellweg vor meiner Tür

Eine Verkehrssimulation

Video nutzen



Digitale Bürgerbeteiligung



Bürgerdialog
September bis November 2020



Wie kann das Gesundheitszentrum
Spaichingen mit zukunftsfähigen
Angeboten gefüllt werden?



EINLADUNG ZU MEHR...

Beteiligung bei Verkehrsprojekten

– Wie können wir die Bürgerinnen und Bürger mitnehmen?

Dienstag, 08.02.2022, von 10:00 bis 11:00 Uhr

Welchen Mehrwert hat es, Bürgerinnen und Bürger bei Verkehrsprojekten zu beteiligen? Welche Möglichkeiten zur Beteiligung gibt es?

Online beteiligen – 24/7 und von überall!

Wie können Beteiligungskarten gut eingesetzt werden?

Donnerstag, 17.02.2022 von 14:00 bis 15:00 Uhr

Mängel online melden? Einen Bebauungsplan gemeinsam entwickeln? Gute Angebote vor Ort auf einer interaktiven Karte sichtbar machen? Ideen zur Gestaltung eines Geländes sammeln?

Die Einsatzmöglichkeiten einer Online-Beteiligungskarte sind sehr vielfältig. Was genau ist eine Beteiligungskarte und wie funktioniert sie? Probieren Sie das Tool mit uns aus!

HERZLICHEN DANK!

Hanna Kasper

hanna.kasper@translake.org

+49 (0) 7531 / 365 92 30

www.translake.org